



# Welkom bij DiS Geo Online

Doorontwikkeling in Samenhang  
van de Geo-basisregistraties

Geo-kennissessie voor leveranciers  
en dienstverleners 23 juni 2020



**DiS Geo**

Doorontwikkeling  
in Samenhang



# DiS Geo

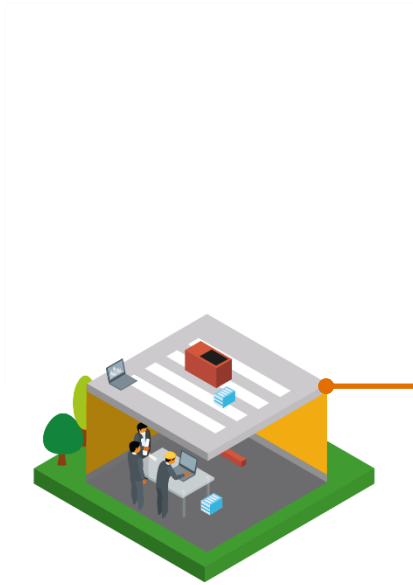
Samen bouwen aan het  
geofundament



**DiS Geo**

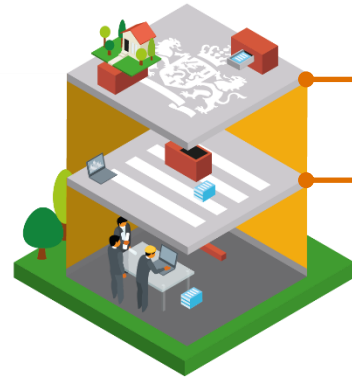
Doorontwikkeling  
in Samenhang





Datagedreven werken





Implementatie omgevingswet

Datagedreven werken





Energietransitie

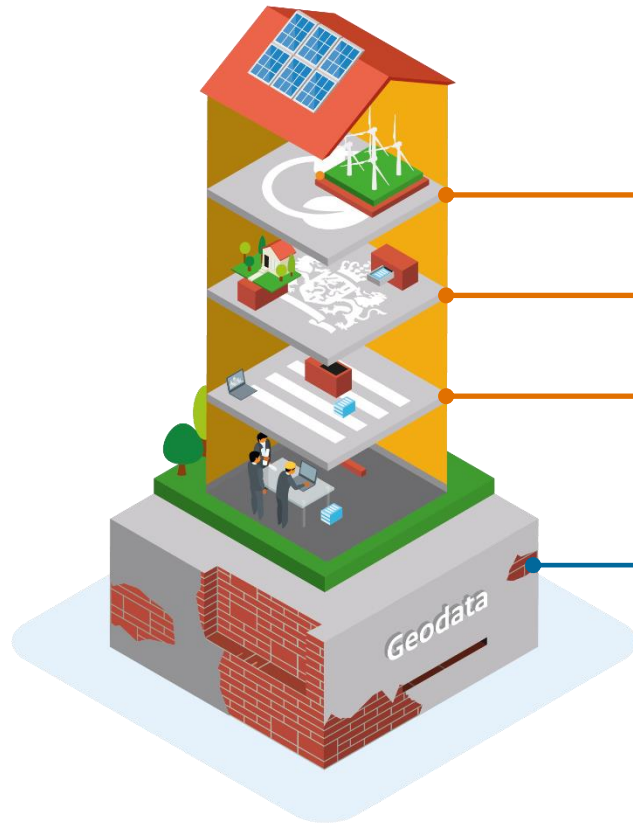
Implementatie omgevingswet

Datagedreven werken





# Geodata als fundament



Om gegevens van nutsbedrijven te koppelen

Bij het (automatisch) beoordelen van vergunningsaanvragen

(geo)data als input voor beleid

“Geobasisregistraties”





## Werk in Uitvoering

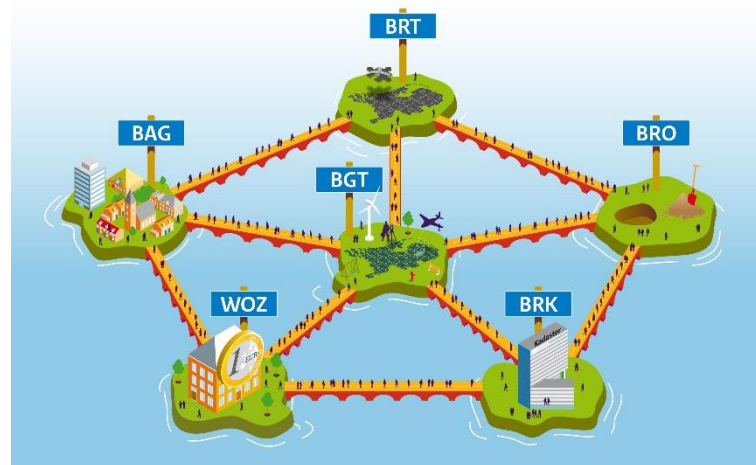
**Samen** werken we continu aan dit fundament.

**Samen** ontwikkelen we door!





# Doorontwikkeling in Samenhang



Van Geobasisregistraties op eilanden naar één samenhangend beeld





# DiS Geo

Doorontwikkeling in samenhang



DiS Geo stuurt en zorgt ervoor dat **alle stappen die vanaf nu gezet worden** in de doorontwikkeling van de (geo)basisregistraties in ieder geval ***in samenhang*** **gebeuren** en in lijn met de behoeftes van de gebruiker.





# Oplossingen en diensten

Samenhangende objectenregistratie

Basisvoorziening 3D

Basisvoorziening beeldmateriaal

Architectuur voor bijhouden en ontsluiten in samenhang

Kwaliteitszorg en toezicht in samenhang

....

....





# Samenhang creëren we door te sturen op:

	Inhoudelijke & procesmatige samenhang	Samenwerking en interactie ook met de gebruiker	Governance & Financiering	Vergroten gebruik
Samenhangende objectenregistratie				
Basisvoorziening 3D				
Basisvoorziening beeldmateriaal				
Architectuur voor bijhouden en ontsluiten in samenhang				
Kwaliteitszorg en toezicht in samenhang				
....				
....				





# Onderzoek naar gebruik van de basisregistraties

- ▶ Breed opgezet onderzoek, uitgevoerd door Berenschot en Statisfact
- ▶ Oplevering eindrapport: juni 2020
- ▶ Deskstudy, kwalitatief
- ▶ Enquête, kwantitatief, 1507 respondenten
- ▶ Verdiepingssessies (alleen voor BGT al gehouden. 2 andere volgen later)





## RESULTATEN VAN HET ONDERZOEK NAAR HET GEBRUIK VAN BASISREGISTRATIES

Onderzoek naar basisregistraties

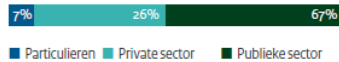
GEBRUIK **1** BELEMMERINGEN **2**

**888**  
respondenten

Wil je meer informatie?  
Ga naar [www.digitaleoverheid.nl](http://www.digitaleoverheid.nl)

### Respons

**1507**  
respondenten



Respondenten zijn onder andere uitgenodigd via eigenaren en beheerders van basisregistraties en betrokken hoepelorganisaties.

"Lekker doorontwikkelen in samenhang: uiteindelijk willen we geen losse BGT en BAG-geometrie meer bijhouden."

### Gebruik in samenhang

U heeft aangegeven **meer dan één basisregistratie** te gebruiken voor de uitvoering van uw werk. Gebruikt u de gegevens uit deze basisregistraties gecombineerd of apart?

**58%** gebruikt gecombineerd

Met welk rapportcijfer beoordeelt u het gecombineerd gebruik van basisregistraties?

**511**  
antwoorden

Rapportcijfer  
**7,0**

**22%** gebruikt apart en heeft ook geen behoefte om gecombineerd te gebruiken

Gebruikers die een onvoldoende geven, vinden dat zij belemmerd worden door:

- inconsistenties tussen de basisregistraties
- complexiteit van het combineren van data
- gebrek aan eenduidigheid van definities/begrippen

**20%** gebruikt apart maar zou wel graag gecombineerd willen gebruiken

Deze punten zorgen er ook voor dat een deel van de respondenten nog niet basisregistraties gecombineerd gebruiken, terwijl ze dit wel zouden willen.

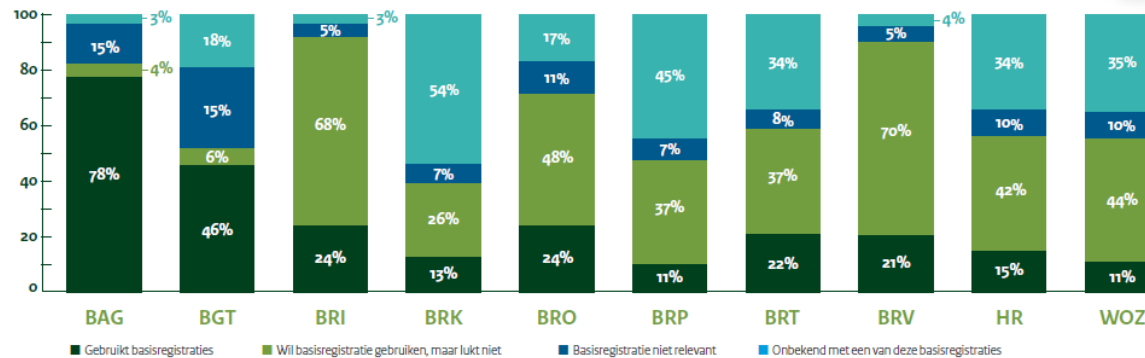


"Werk toe naar **minder registraties**. Liever één basisregistratie met zoveel mogelijk data, dan heel veel verschillende registraties die allemaal ongeveer hetzelfde, maar net iets anders registreren."

"De vindbaarheid van de juiste informatie kan beter bij de BGT. Dit kan ook onwetendheid zijn van mijn kant?"

### Gebruik basisregistraties

In hoeverre maakt u voor de uitvoering van uw werk gebruik van gegevens uit onderstaande basisregistraties?



### Rapportcijfers

Met welk rapportcijfer beoordeelt u het gebruik van de (gegevens uit de) basisregistratie?

BAG	<b>7,5</b>	BRP	<b>7,7</b>
BGT	<b>7,3</b>	BRT	<b>7,5</b>
BRI	<b>7,5</b>	BRV	<b>7,7</b>
BRK	<b>7,4</b>	HR	<b>6,8</b>
BRO	<b>6,7</b>	WOZ	<b>7,3</b>

Overall rapportcijfer  
**7,3**

1 = heel erg slecht 10 = uitmuntend

### Conclusie

"Over alle basisregistraties heen blijkt iets **minder dan een kwart** van alle **respondenten** een basisregistratie te willen gebruiken of hiermee **onbekend te zijn**."

## RESULTATEN VAN HET ONDERZOEK NAAR HET GEBRUIK VAN BASISREGISTRATIES

Onderzoek naar  
basisregistraties

GEBRUIK

BELEMMERINGEN

1

2

## Hoofdconclusie

Basisregistraties worden **ruim voldoende** gewaardeerd,  
maar het gebruik is **niet makkelijk**.

## Belemmering 1

## Dienstverlening en kennis

- De **opbouw** en **inhoud** van de websites zijn per basisregistratie verschillend en vaak niet primair op de gebruiker gericht.
- De **inhoud** en **mogelijkheden** van sommige basisregistraties zijn voor een relatief grote groep **onbekend**. Ook blijkt dat sommige (verplichte) doelgroepen niet tot nauwelijks worden bereikt. De **leercurve** voor het gebruik van basisregistraties is **steil**. Er is behoefte aan voorbeelden van goede toepassingen van de verschillende basisregistraties al dan niet in samenhang.



## Er zou dus meer geïnvesteerd moeten worden in:

gezamenlijke  
dienstverlening  
en kennis voor de  
gebruikersvereenvoudiging van  
de ICT voorzieningen  
en verstrekings-  
productende samenhang en  
eenduidigheid  
van het stelsel van  
basisregistratiesde specifieke  
informatiebehoefte  
van bepaalde  
doelgroepen

"Data in **samenhang** gebruiken staat op de wensenlijst voor  
toekomstbestendig maken geolandschap van mijn organisatie."

"Mijn organisatie is nog niet klaar voor  
gecombineerd gebruik van deze data,  
maar ik zie volop kansen!"

"Ik zou deze data sneller gebruiken als ze op een  
makkelijke manier in 1 keer toegankelijk zouden zijn."

## Belemmering 4

Bestuurlijke, organisatorische en  
juridische belemmeringen

- Er is **geen centrale coördinatie** over het stelsel heen.
  - Er is **geen 'loket'** op stelselniveau om actuele behoeften te melden.
  - Er is **geen coördinatie van wijzigingen**, waardoor grootschaligere vernieuwingen in het stelsel samen kunnen vallen.
  - Er is **geen coördinatie van wijzigingen**, waardoor grootschaligere vernieuwingen in het stelsel samen kunnen vallen.
- Er zijn verschillende **bekostigingsmodellen** voor de basisregistraties.
- De **AVG** heeft geleid tot meer terughoudendheid bij het verstrekken van persoonsgegevens



## Belemmering 3

## ICT- en verstrekingsproducten

- Verstrekingsproducten ontbreken of zijn duurder en ingewikkelder dan noodzakelijk. De **leveringsformaten** zijn niet voor alle basisregistraties eenvoudig in het gebruik en **sluiten onvoldoende aan** op de behoeften van (sommige) gebruikers.
- Integraal gebruik van data** uit verschillende basisregistraties is **moeilijk**. Elke basisregistratie heeft zijn eigen voorzieningen en verstrekingsproducten en voor inzage is het noodzakelijk gebruik te maken van meerdere webportalen en viewers.
- Elke basisregistratie kent zijn **eigen systematiek en timing** voor het **melden van mutaties**, wat consistentie van gegevens lastig maakt.
- De **vervangingscyclus** van de **eigen ICT** van de gebruikende organisaties is soms **lang** waardoor het lang duurt voordat alle vak applicaties/processsystemen aangesloten zijn. Dit verstoort de procesgang, met het risico dat het raadplegen van de noodzakelijke gegevens uit basisregistraties wordt overgeslagen.
- Er is **geen eenduidige plek** waar de ondernemer en de inwoner kan inzien **welke gegevens** over hem of haar bekend zijn.



## Belemmering 2

## Gegevens en gegevenskwaliteit

- Basisregistraties weerspiegelen vaak de juridische of administratieve werkelijkheid. Gebruikers hebben echter veelal behoefte aan gegevens over de **actuele werkelijkheid**.
- Basisregistraties zijn nog **niet geheel op elkaar afgestemd**. Ze bevatten dezelfde soort gegevens zonder dezelfde specificaties.
- De **gegevensmodellen** van de basisregistraties zijn erg **complex** en sluiten niet altijd aan bij het gebruik in de praktijk.
- De **koppelingen** tussen de basisregistraties zijn **niet altijd op orde** waardoor in de praktijk gegevens handmatig moeten worden gekoppeld.
- Bij de decentrale basisregistraties worden afspraken niet door iedereen op dezelfde wijze ingevuld en keuzes niet uniform gemaakt, wat leidt tot **verschillen in registraties**.





# Meer informatie?

## Website

[www.geobasisregistraties.nl](http://www.geobasisregistraties.nl)

## E-mail

[DISGEO@minbzk.nl](mailto:DISGEO@minbzk.nl)

## Contactpersoon

Elise Wagenmaker

[Elise.Wagenmaker@minbzk.nl](mailto:Elise.Wagenmaker@minbzk.nl)

