

# ZINLOZE VERHARDING GEMEENTE ZEIST

21/09/21



# Inhoud

1. Zinloze verharding en de zinloze verhardingstool
2. De resultaten in Zeist



*Voorbeeld van zinloze verharding aan de patrijzenlaan in Zeist*

# ZINLOZE VERHARDING

# Wat is zinloze verharding?

- Verharding die **geen functie** heeft: overhoeken en reststukken op trottoirs
- Te brede trottoirs (3 meter of breder)
- Stedelijke verharde 'kunst' (zie afbeelding)
- Verharde speelpleintjes
- Parkeren en de rijbaan zijn niet zinloos, deze zijn wel functioneel



Voorbeeld zinloze verharding in Amersfoort

# Waarom zinloze verharding omvormen naar waardevol groen?



- Dat is **klimaatadaptief**:
  - Minder hittestress, meer verkoeling
  - Minder wateroverlast en minder droogte
- Het levert een **bijdrage voor de biodiversiteit** in de stad
- Het is **aantrekkelijker en gezonder** voor bewoners
- Het biedt kansen om de **sociale cohesie** te versterken
- Het **inspireert bewoners** om ook hun tuinen te vergroenen

# Waarom zinloze verharding omvormen naar waardevol groen?



- Dat is **klimaatadaptief**:
  - Minder hittestress, meer verkoeling
  - Minder wateroverlast en minder droogte
- Het levert een **bijdrage voor de biodiversiteit** in de stad
- Het is **aantrekkelijker en gezonder** voor bewoners
- Het biedt kansen om de **sociale cohesie** te versterken
- Het **inspireert bewoners** om ook hun tuinen te vergroenen

# Hoe realiseer je dit?

## In zes stappen:

1. **Analyse:** Breng per wijk de zinloze verharding in beeld door een analyse te maken op basis van de eigen beheergegevens, GIS data.
2. **Selectie:** Selecteer de plekken die de meeste impact hebben. Denk bijvoorbeeld aan een erg versteende straat, een straat waar al wateroverlast is of een plek waar bomen staan.



# Hoe realiseer je dit?

## In zes stappen:

1. **Analyse:** Breng per wijk de zinloze verharding in beeld door een analyse te maken op basis van de eigen beheergegevens, GIS data.
2. **Selectie:** Selecteer de plekken die de meeste impact hebben. Denk bijvoorbeeld aan een erg versteende straat, een straat waar al wateroverlast is of een plek waar bomen staan.
3. **Ambitie:** Leg je vergroeningsambitie in percentage of m2 bestuurlijk vast en reserveer budget. Zoek daarbij de samenwerking met andere domeinen binnen de gemeente.





# Hoe realiseer je dit?

## In zes stappen:

1. **Analyse:** Breng per wijk de zinloze verharding in beeld door een analyse te maken op basis van de eigen beheergegevens, GIS data.
2. **Selectie:** Selecteer de plekken die de meeste impact hebben. Denk bijvoorbeeld aan een erg versteende straat, een straat waar al wateroverlast is of een plek waar bomen staan.
3. **Ambitie:** Leg je vergroeningsambitie in percentage of m2 bestuurlijk vast en reserveer budget. Zoek daarbij de samenwerking met andere domeinen binnen de gemeente.
4. **Participatie:** Betrek bewoners bij het ontwerp, de aanleg en het beheer van de plek.



**Extern: betrekken van bewoners**

Vergroeningsambitie delen in Participatie website

Over ons Contact Login  

Participatie

Project Agenda

- Bijeenkomst
- Bijeenkomst

Chat

Objektinformatie

Verhogen van betrokkenheid, acceptatie lokale bevolking

Wisselwerking van kennis tussen gemeente en lokaal (de omwonenden)

# Hoe realiseer je dit?

## In zes stappen:

1. **Analyse:** Breng per wijk de zinloze verharding in beeld door een analyse te maken op basis van de eigen beheergegevens, GIS data.
2. **Selectie:** Selecteer de plekken die de meeste impact hebben. Denk bijvoorbeeld aan een erg versteende straat, een straat waar al wateroverlast is of een plek waar bomen staan.
3. **Ambitie:** Leg je vergroeningsambitie in percentage of m2 bestuurlijk vast en reserveer budget. Zoek daarbij de samenwerking met andere domeinen binnen de gemeente.
4. **Participatie:** Betrek bewoners bij het ontwerp, de aanleg en het beheer van de plek.
5. **Creëer meerwaarde:** Kies voor waardevol en aantrekkelijk groen. Groen wat impact heeft op de biodiversiteit en de bewoners aanspreekt.
6. **Doen:** Zinloze verharding weghalen en waardevol groen aanplanten!



# Stap 1. Analyseresultaten tool Deventer - Het Oostrik (Colmschate-Noord)

- Quiz!  
Hoeveel m<sup>2</sup> zinloze verharding ligt er in Het Oostrik?
- a) 500 m<sup>2</sup>
- b) 2000 m<sup>2</sup>
- c) 5000 m<sup>2</sup>



# Stap 1. Analyseresultaten tool Deventer – het Oostrik

- C) 4.854 m<sup>2</sup> zinloze verharding in het Oostrik



# Stap 1. Analyseresultaten tool Deventer - Het Oostrik



Kannenburg



Oostriklaan



Oostrikplein/Gildenburg

# DE RESULTATEN IN ZEIST

# Gemeente Zeist

- Waarom zinloze verharding in beeld brengen in gemeente Zeist?
  - Wat gaat gemeente Zeist doen met de resultaten?
- Woord aan Annette Zwinderman  
(Beheer Stedelijk Water bij Gemeente Zeist)



*Voorbeeld van zinloze verharding aan de patrijzenlaan in Zeist*

# Resultaten Zeist - totaal

Resultaten totaal:

- Er is 139.195 m<sup>2</sup> zinloze verharding in de gemeente, verdeeld over 1650 vakken van 20m<sup>2</sup> of groter
- Dit is 9% van de totale verharding op het trottoir





# Resultaten Zeist - buurten

Overzicht van buurten  
in percentage en m<sup>2</sup>  
zinloze verharding

Buurt	% zinloze verharding in verhouding tot totaal verharding	Zinloze verharding (m <sup>2</sup> )
Vollenhove	33.9	13187
Kerckebosch	19.6	8155
Nijenheim	19.4	8574
Driebergseweg	16.6	4538
Crosesteijn	16.0	2679
Brugakker	15.4	9399
Beukbergen	15.2	5006
Den Dolder-Zuid	14.9	4659
Vogelwijk	13.8	8408
Sterrenberg	13.8	6426
Huis ter Heide-Noord	11.5	1565
Couwenhoven	10.8	5742
Patijnpark	9.6	6455
Dijnselburg	9.5	7201
Huis ter Heide-Zuid	8.4	817
Het Slot en omgeving	8.3	1395
Den Dolder-Noord	8.3	3969
Zeister Bos	8.1	1463
De Clomp	7.6	2807
Soestdijkerweg en omgeving	7.1	124
Mooi Zeist	7.0	3650
Station NS	6.7	261
Bosch en Duin	6.5	703
Staatsliedenkwartier	6.5	3175
Carré	5.1	5100
Centrumschil-Zuid	4.9	5559
Centrumschil-Noord	4.7	6331
Griffensteijn en Kersbergen	4.5	3185
Hoge Dennen	3.9	1708
Austerlitz	3.6	696
Lyceumkwartier	3.4	3086
Utrechtseweg	2.5	3171
Blikkenburg e.o.	0	0
Weidegebied	0	0
Verspreide huizen Austerlitz	0	0

# Resultaten Zeist - buurten

Een aantal buurten bevatten veel zinloze verharding; meer dan 7000m<sup>2</sup> en/of meer dan 15% van de totale verharding. Deze buurten hebben de meeste potentie:

1. Vollenhove
2. Brugakker
3. Nijenheim
4. Vogelwijk
5. Kerkebosch

## Buurten

Buurten met de meeste potentie om zinloze verharding aan te pakken:

1. Vollenhove
2. Brugakker
3. Nijenheim
4. Vogelwijk
5. Kerkebosch



# Resultaten Zeist - vakken

De prioritering helpt om de plekken te selecteren die de meeste impact hebben (stap 2), op basis van de bijdrage aan klimaatadaptatie

Resultaat: digitale kaart en prioritering met de locaties die het beste omgevormd kunnen worden



# Resultaten Zeist - vakken

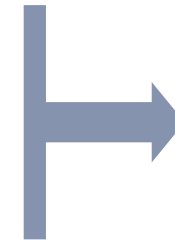
Prioritering van vakken >100 m<sup>2</sup> zijn bepaald aan de hand van:

1. Grootte van het vak
2. Bijdrage aan klimaatadaptatie
  - Wateroverlast
  - Droogte
  - Hitte
  - Het volume aan bomen in de verharding
3. Verhoging van de biodiversiteit
  - Het aantal bomen in de verharding
  - Direct gelegen naast vak met groen of landschappelijk groen.
  - In nabijheid van het natuurnetwerk Nederland

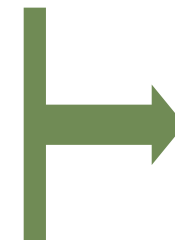


*Weging:*

*200 punten*



*600 punten*



*400 punten*

# Resultaten Zeist - vakken

Parameters in de prioritering voor thema klimaatadaptatie:

1. Wateroverlast op straat bij een bui van 1:100. Hoe meer wateroverlast hoe hoger de score. Bij bui van 1:100 (70 mm):
  - A. 0 -2 cm
  - B. 2-4 cm
  - C. 4-6 cm
  - D. 6-8 cm
  - E. Meer dan 8 cm
  
2. Droogte, de fluctuatie van de grondwaterstand. Hoe meer fluctuatie in cm's, hoe hoger de score.
  - A. Tot 25 cm
  - B. 25-50 cm
  - C. 50-75 cm
  - D. 75-100 cm
  - E. Meer dan 100 cm
  
3. Gevoelstemperatuur op straat. Hoe warmer hoe hoger de score.
  - A. 25-30 graden
  - B. 30-35 graden
  - C. 35-40 graden
  - D. 40-45 graden
  - E. Meer dan 45 graden
  
4. Fictief volume (grootte x aantal) van de bomen in de verharding.
  - A. geen bomen
  - B. tot 10 m<sup>3</sup>
  - C. 10 tot 50 m<sup>3</sup>
  - D. 50-100 m<sup>3</sup>
  - E. Meer dan 100 m<sup>3</sup>

# Resultaten Zeist - vakken

Parameters in de prioritering voor thema biodiversiteit:

5. Aantal bomen in de verharding. Hoe meer bomen hoe hoger de score.
  - A. 0 bomen
  - B. 1-5 bomen
  - C. 5-10 bomen
  - D. 10-15 bomen
  - E. 15-25 bomen
  - F. Meer dan 25 bomen
  
6. Direct gelegen naast groenvak of landschappelijk groen. Afstand tot ander groen binnen 100 meter. Positieve score als vak binnen 100 meter afstand ligt en geen score als vak niet binnen 100 meter afstand ligt.
  - A. Afstand tot ander groen groter dan 100 meter
  - B. Afstand tot ander groen binnen 100 meter
  - C. Grenst direct aan landschappelijk groen of plantvak
  
7. Binnen 500 meter afstand van het natuurnetwerk Nederland.

# Resultaten Zeist - vakken

Parameters in de prioritering voor thema oppervlakte:

8. Grootte van het vak in m<sup>2</sup>
  - A. 100-200 m<sup>2</sup>
  - B. 200-300 m<sup>2</sup>
  - C. 300-400 m<sup>2</sup>
  - D. 400-500 m<sup>2</sup>
  - E. Groter dan 500 m<sup>2</sup>

# Resultaten Zeist - vakken

Scores prioritering voor totaal 1200 punten:

Parameter	Naam	Weging	Onderverdeling per parameter	subweging
<b>Klimaatadaptatie (600 punten)</b>				
1	wateroverlast	150 punten	A 0-2 cm	30
1	wateroverlast		B 2-4 cm	60
1	wateroverlast		C 4-6 cm	90
1	wateroverlast		D 6-8 cm	120
1	wateroverlast		E meer dan 8 cm	150
2	droogte	150 punten	A 0-25 cm	30
2	droogte		B 25-50 cm	60
2	droogte		C 50-75 cm	90
2	droogte		D 75-100 cm	120
2	droogte		E meer dan 100 cm	150
3	temperatuur	100 punten	A 0-30 graden	20
3	temperatuur		B 30-35 graden	40
3	temperatuur		C 35-40 graden	60
3	temperatuur		D 40-45 graden	80
3	temperatuur		E meer dan 45 graden	100
4	volume bomen	200 punten	A geen bomen	0
4	volume bomen		B tot 10m3	50
4	volume bomen		C 10 tot 50 m3	100
4	volume bomen		D 50-100 m3	150
4	volume bomen		E meer dan 100 m3	200

600 punten

<b>Biodiversiteit (400 punten)</b>				
5	aantal bomen	100 punten	A geen bomen	0
5	aantal bomen		B 1-4	20
5	aantal bomen		C 5-9	40
5	aantal bomen		D 10-14	60
5	aantal bomen		E 15-24	80
5	aantal bomen		F >25	100
6	nabij groen	100 punten	A groter dan 100 meter	0
6	nabij groen		B binnen 100 meter	50
6	nabij groen		C direct grenzend aan	100
7	binnen NNN	200 punten	Buiten 500 meter tot NNN	0
7	binnen NNN		Binnen 500 meter tot NNN	200

400 punten

<b>Grootte (200 punten)</b>				
8	Oppervlakte vak	200 punten	A 100 – 200 m2	40
8	Oppervlakte vak		B 200 – 300 m2	80
8	Oppervlakte vak		C 300 – 400 m2	120
8	Oppervlakte vak		D 400 – 500 m2	160
8	Oppervlakte vak		E Meer dan 500 m2	200

200 punten



# Resultaten Zeist - vakken

Parameter	Naam	Situatie	Onderverdeling per parameter	score
1	wateroverlast	0.004 cm	A 0-2 cm	30
2	droogte	38 cm	B 25-50 cm	60
3	temperatuur	39 graden	C 35-40 graden	60
4	volume bomen	63 m <sup>3</sup>	D 50-100 m <sup>3</sup>	150
5	bomen (aantal)	4 bomen	B 1-5 bomen	20
6	afstand tot nabij groen	0 meter	C direct grenzend aan	100
7	afstand tot NNN	870 meter	Buiten 500 meter tot NNN	0
8	Oppervlakte vak	194 m <sup>2</sup>	A 100 – 200 m <sup>2</sup>	40
<b>Totaal score</b>				<b>460</b>



## Vakken

## Resultaten Zeist - vakken

Op basis van de rangschikking in scores is de top 10 vakken met zinloze verharding:

Vakken met de meeste potentie om zinloze verharding aan te pakken:

1. Vrijheidsplein 61, Zeist-Noord, 930 punten
2. Julianalaan noordkant, Zeist-Oost, 900 punten
3. Laan van Vollenhove 2177, Zeist-Noord, 870 punten
4. Laan van Vollenhove 2169, Zeist-Noord, 870 punten
5. Laan van Vollenhove 2925, Zeist-Noord, 850 punten
6. Patrijzenlaan 17, Zeist-West, 830 punten
7. Laan van Vollenhove 2611, Zeist-Noord, 790 punten
8. Brugakker 4208 in Zeist-West, 790 punten
9. Laan van Vollenhove 2221, Zeist-Noord, 770 punten
10. Leeuweriklaan 10, Zeist-West, 760 punten

# Resultaten prioritering - conclusie

Wanneer we de top 10 analyseren dan valt op dat deze vakken hoog scoren vanwege:

- Ze allemaal direct grenzen aan ander groen, wat 100 punten oplevert
- Ze allemaal binnen 500 meter afstand van het Natuurnetwerk Nederland liggen, wat 200 punten oplevert
- Ze allemaal een hoge score hebben bij het boomvolume, wat 200 punten oplevert

ID	adres	wijk	totaal score	n	sum subscores	wateroverlast (cm)	score	hittestress (graden)	score	grondwater variatie (cm)	score	boom volume (m3)	score	aantal bomen	score	nabij groen	score	nabij NNN	score	oppervlakte (m2)	score
53	Kiekeboe Piratenkasteel, 61, Vrij	Wijk 02 Zeist-Noord	930		930	0,504	30	37,9	60	45,85	200	148	200	15	0	2	100	1	200	527,12	200
65	12, Julianalaan, Hoge Dennen, K	Wijk 04 Zeist-Oost, Ze	900		900	3,113	60	36,6	60	43,61	200	234	200	26	1	2	100	1	200	342,71	120
138	2177, Laan van Vollenhove, Zeis	Wijk 02 Zeist-Noord	870		870	0,047	30	34,1	40	47,13	200	135	200	9	0	2	100	1	200	788,33	200
228	2169, Laan van Vollenhove, Zeis	Wijk 02 Zeist-Noord	870		870	0,318	30	34,3	40	46,70	200	120	200	8	0	2	100	1	200	652,98	200
135	2925, Laan van Vollenhove, Zeis	Wijk 02 Zeist-Noord	850		850	0,015	30	38,4	60	43,54	200	285	200	21	0	2	100	1	200	360,34	120
192	17, Patrijzenlaan, Zeist, Utrecht,	Wijk 03 Zeist-West	830		830	4,054	90	36,4	60	35,36	200	111	200	9	0	2	100	1	200	269,50	80
52	2611, Laan van Vollenhove, Zeis	Wijk 02 Zeist-Noord	790		790	0,031	30	39,0	60	45,05	200	195	200	13	0	2	100	1	200	212,33	80
163	4208, Brugakker, Zeist, Utrecht,	Wijk 03 Zeist-West	790		790	1,140	30	39,1	60	28,85	200	45	100	5	0	2	100	1	200	643,82	200
295	2221, Laan van Vollenhove, Zeis	Wijk 02 Zeist-Noord	770		770	0,003	30	37,8	60	45,72	200	135	200	9	0	2	100	1	200	235,65	80
331	10, Leeuweriklaan, Kwikstaart, z	Wijk 03 Zeist-West	760		760	3,091	60	39,6	60	31,29	200	120	200	8	0	2	100	1	200	140,46	40

# Resultaten prioritering - conclusie

Wanneer we de top 10 analyseren dan valt op dat deze vakken hoog scoren vanwege:

- Ze allemaal direct grenzen aan ander groen, wat 100 punten oplevert
- Ze allemaal binnen 500 meter afstand van het Natuurnetwerk Nederland liggen, wat 200 punten oplevert
- Ze allemaal een hoge score hebben bij het boomvolume, wat 200 punten oplevert

De vakken score relatief gemiddeld op hittestress en grondwatervariatie.

ID	adres	wijk	totaal score	n	sum subscores	wateroverlast (cm)	score	hittestress (graden)	score	grondwater variatie (cm)	score	boom volume (m3)	score	aantal bomen	score	nabij groen	score	nabij NNN	score	oppervlakte (m2)	score
53	Kiekeboe Piratenkasteel, 61, Vrij	Wijk 02 Zeist-Noord	930		930	0,504	0	37,9	60	45,85	60	148	200	15	80	2	100	1	200	527,12	200
65	12, Julianalaan, Hoge Dennen, K	Wijk 04 Zeist-Oost, Ze	900		900	3,113	0	36,6	60	43,61	60	234	200	26	100	2	100	1	200	342,71	120
138	2177, Laan van Vollenhove, Zeis	Wijk 02 Zeist-Noord	870		870	0,047	0	34,1	40	47,13	60	135	200	9	40	2	100	1	200	788,33	200
228	2169, Laan van Vollenhove, Zeis	Wijk 02 Zeist-Noord	870		870	0,318	0	34,3	40	46,70	60	120	200	8	40	2	100	1	200	652,98	200
135	2925, Laan van Vollenhove, Zeis	Wijk 02 Zeist-Noord	850		850	0,015	0	38,4	60	43,54	60	285	200	21	80	2	100	1	200	360,34	120
192	17, Patrijzenlaan, Zeist, Utrecht,	Wijk 03 Zeist-West	830		830	4,054	0	36,4	60	35,36	60	111	200	9	40	2	100	1	200	269,50	80
52	2611, Laan van Vollenhove, Zeis	Wijk 02 Zeist-Noord	790		790	0,031	0	39,0	60	45,05	60	195	200	13	60	2	100	1	200	212,33	80
163	4208, Brugakker, Zeist, Utrecht,	Wijk 03 Zeist-West	790		790	1,140	0	39,1	60	28,85	60	45	100	5	40	2	100	1	200	643,82	200
295	2221, Laan van Vollenhove, Zeis	Wijk 02 Zeist-Noord	770		770	0,003	0	37,8	60	45,72	60	135	200	9	40	2	100	1	200	235,65	80
331	10, Leeuweriklaan, Kwikstaart, Z	Wijk 03 Zeist-West	760		760	3,091	0	39,6	60	31,29	60	120	200	8	40	2	100	1	200	140,46	40

# Resultaten prioritering - conclusie

Wanneer we de top 10 analyseren dan valt op dat deze vakken hoog scoren vanwege:

- Ze allemaal direct grenzen aan ander groen, wat 100 punten oplevert
- Ze allemaal binnen 500 meter afstand van het Natuurnetwerk Nederland liggen, wat 200 punten oplevert
- Ze allemaal een hoge score hebben bij het boomvolume, wat 200 punten oplevert

De vakken score relatief gemiddeld op hittestress en grondwatervariatie.

En wat verder opvalt is dat we een zeer wisselend beeld zien bij de andere parameters:

- Wateroverlast varieert van 0,03 cm tot 4,05 cm
- Het aantal bomen varieert van 5 tot 26
- De grootte van het vak varieert van 140 tot 653 m<sup>2</sup>

ID	adres	wijk	totaal score	n	sum subscores	wateroverlast (cm)	score	hittestress (graden)	score	grondwater variatie (cm)	score	boom volume (m3)	score	aantal bomen	score	nabij groen	score	nabij NNN	score	oppervlakte (m2)	score
53	Kiekeboe Piratenkasteel, 61, Vrij	Wijk 02 Zeist-Noord	930	330	0,504	30	37,9	60	45,85	60	148	200	15	80	2	100	1	200	527,12	200	
65	12, Julianalaan, Hoge Dennen, K	Wijk 04 Zeist-Oost, Ze	900	300	3,113	60	36,6	60	43,61	60	234	200	26	100	2	100	1	200	342,71	120	
138	2177, Laan van Vollenhove, Zeis	Wijk 02 Zeist-Noord	870	370	0,047	30	34,1	40	47,13	60	135	200	9	40	2	100	1	200	788,33	200	
228	2169, Laan van Vollenhove, Zeis	Wijk 02 Zeist-Noord	870	370	0,318	30	34,3	40	46,70	60	120	200	8	40	2	100	1	200	652,98	200	
135	2925, Laan van Vollenhove, Zeis	Wijk 02 Zeist-Noord	850	350	0,015	30	38,4	60	43,54	60	285	200	21	80	2	100	1	200	360,34	120	
192	17, Patrijzenlaan, Zeist, Utrecht,	Wijk 03 Zeist-West	830	330	4,054	90	36,4	60	35,36	60	111	200	9	40	2	100	1	200	269,50	80	
52	2611, Laan van Vollenhove, Zeis	Wijk 02 Zeist-Noord	790	790	0,031	30	39,0	60	45,05	60	195	200	13	60	2	100	1	200	212,33	80	
163	4208, Brugakker, Zeist, Utrecht,	Wijk 03 Zeist-West	790	790	1,140	30	39,1	60	28,85	60	45	100	5	40	2	100	1	200	643,82	200	
295	2221, Laan van Vollenhove, Zeis	Wijk 02 Zeist-Noord	770	770	0,003	30	37,8	60	45,72	60	135	200	9	40	2	100	1	200	235,65	80	
331	10, Leeuweriklaan, Kwikstaart, z	Wijk 03 Zeist-West	760	760	3,091	60	39,6	60	31,29	60	120	200	8	40	2	100	1	200	140,46	40	

# Resultaten prioritering de top 10

## 1 Vrijheidsplein 61, Zeist-Noord



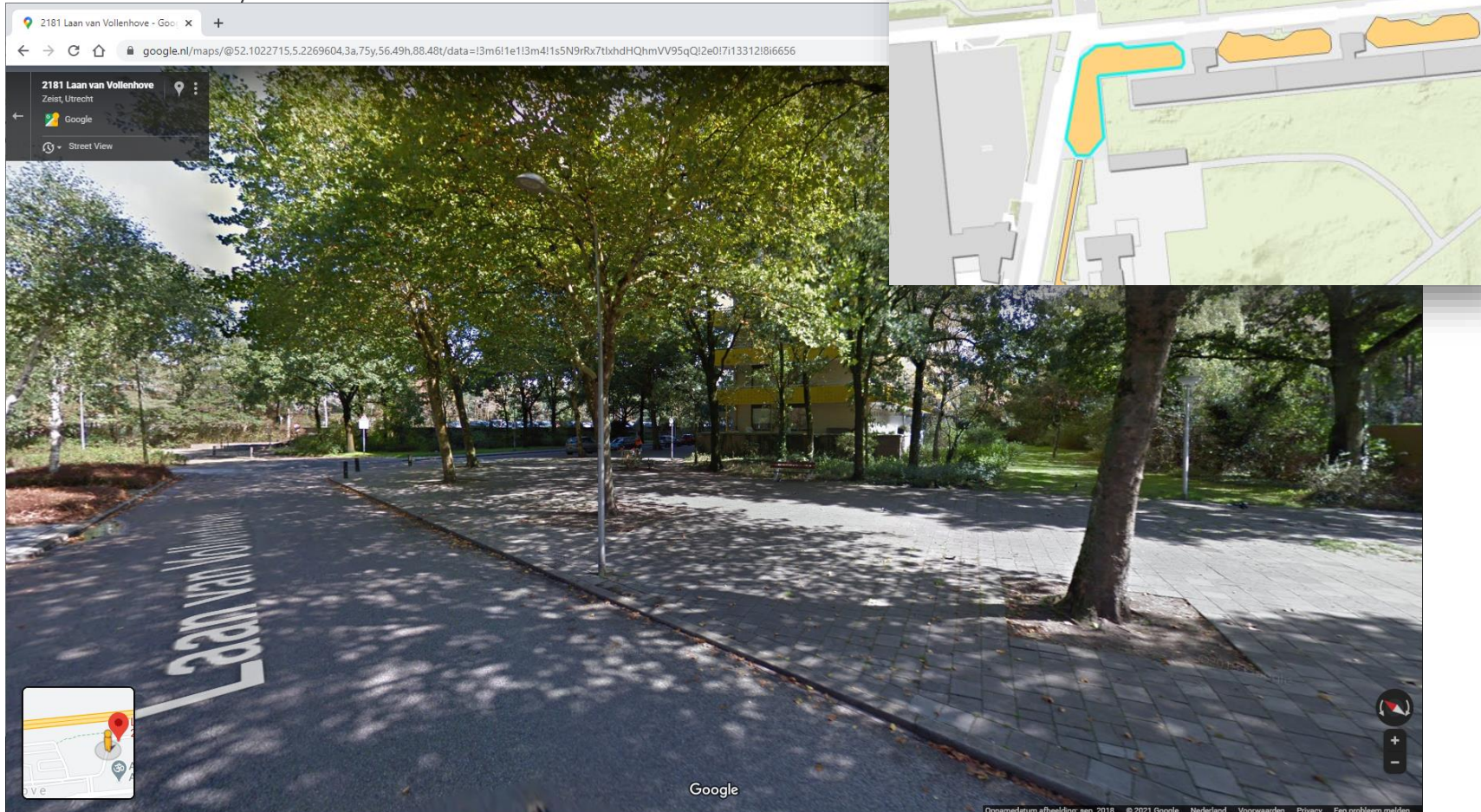
# Basisvariant top 10 plekken

## 2 Julianalaan noordkant - Hoge dennen



# Basisvariant top 10 plekken

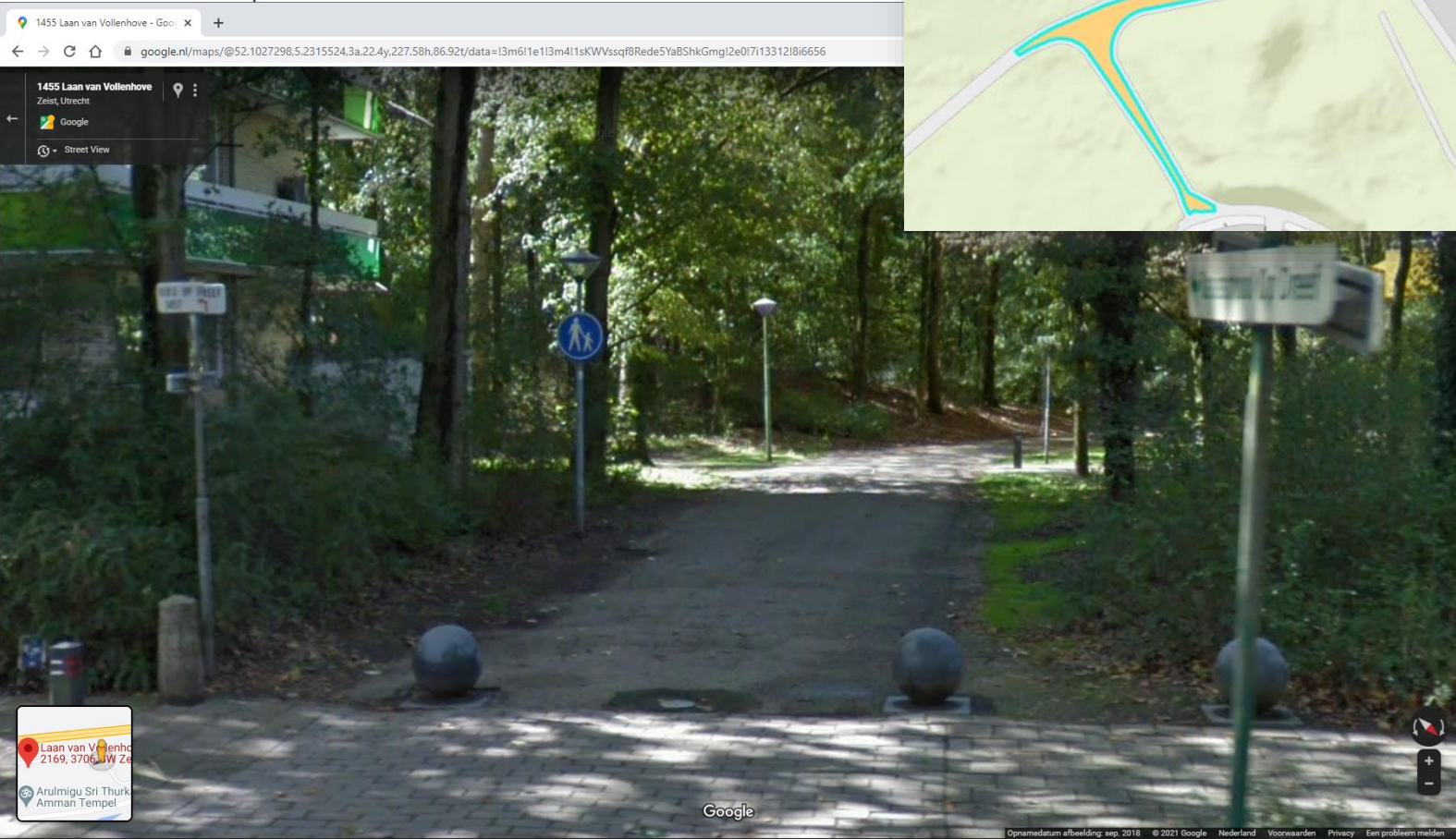
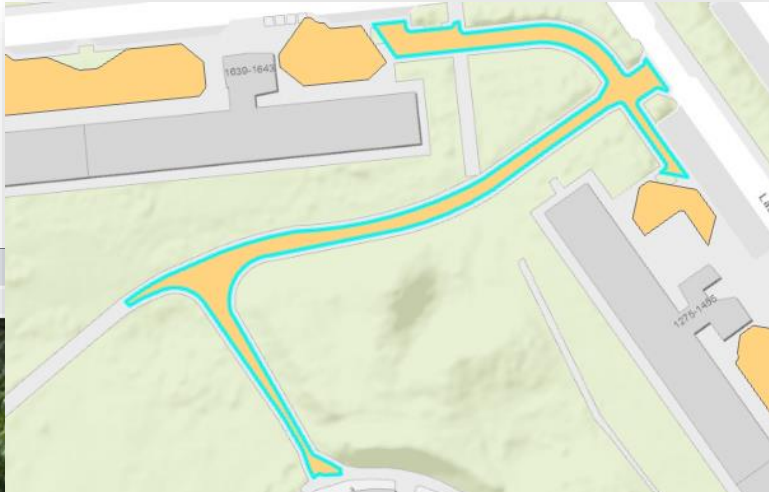
3 Laan van Vollenhove 2177, Zeist-Noord





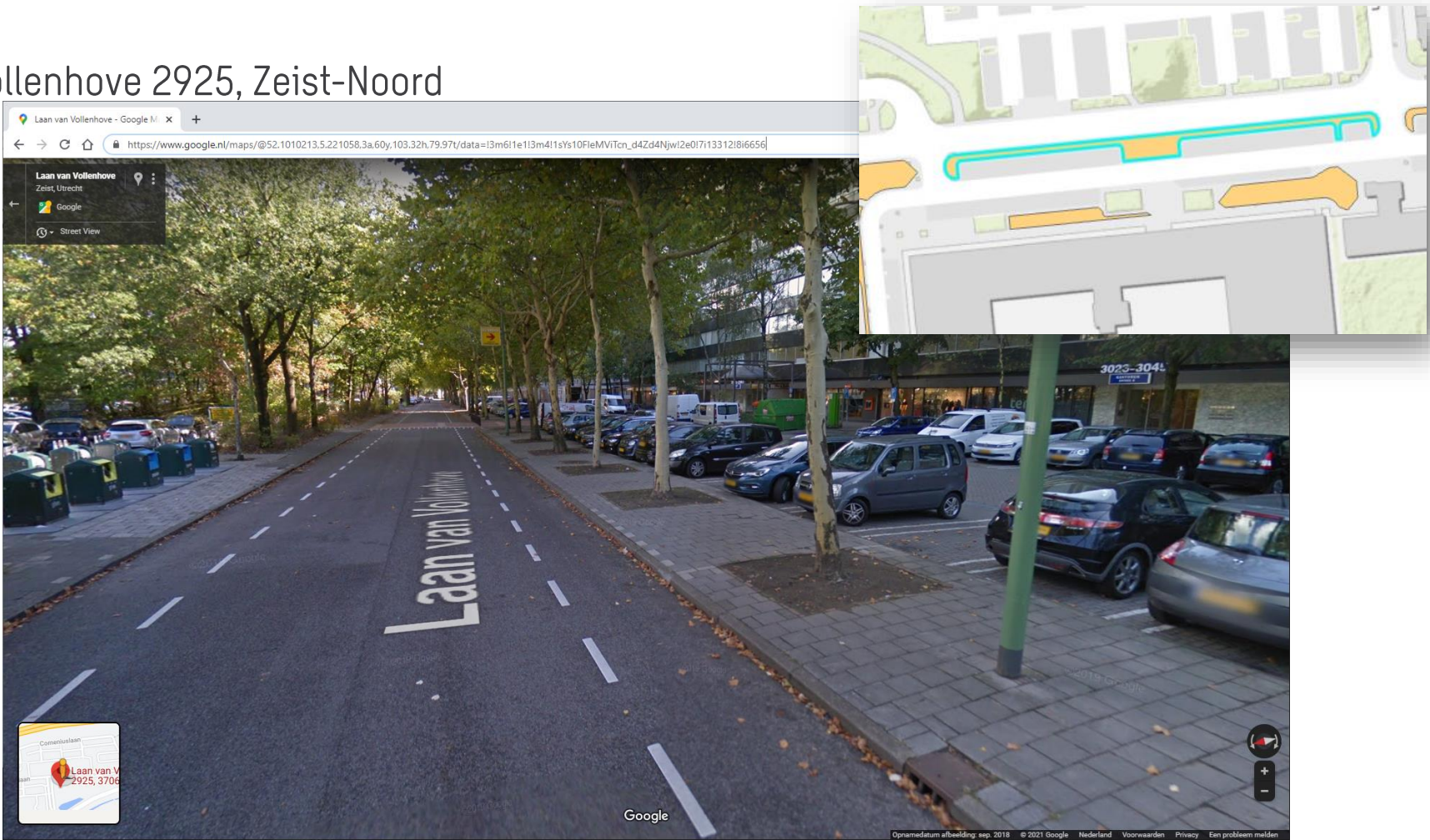
# Basisvariant top 10 plekken

4 Laan van Vollenhove 2169, Zeist-Noord



# Basisvariant top 10 plekken

5 Laan van Vollenhove 2925, Zeist-Noord



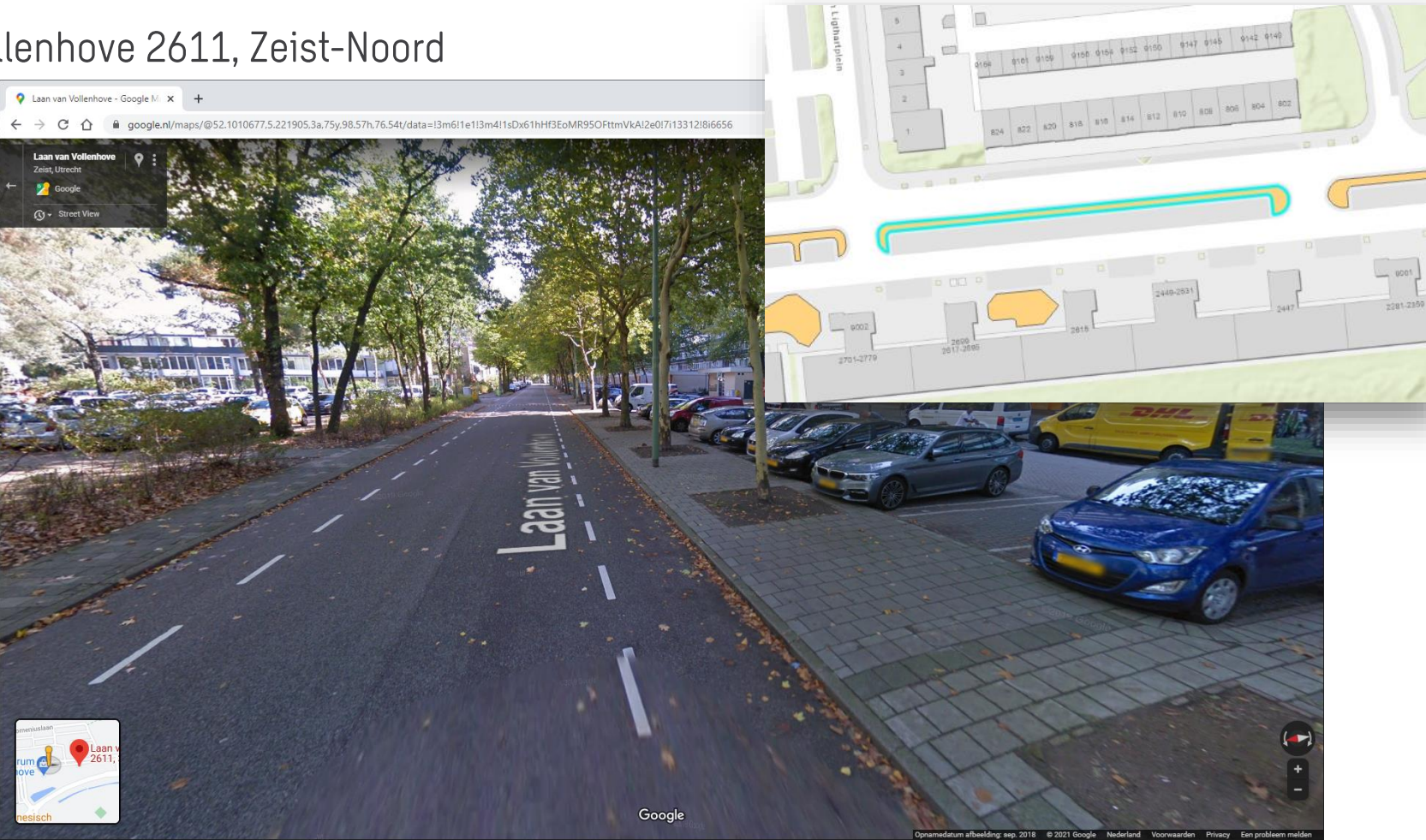
# Basisvariant top 10 plekken

6 Patrijzenlaan 17, Zeist-West



# Basisvariant top 10 plekken

7 Laan van Vollenhove 2611, Zeist-Noord



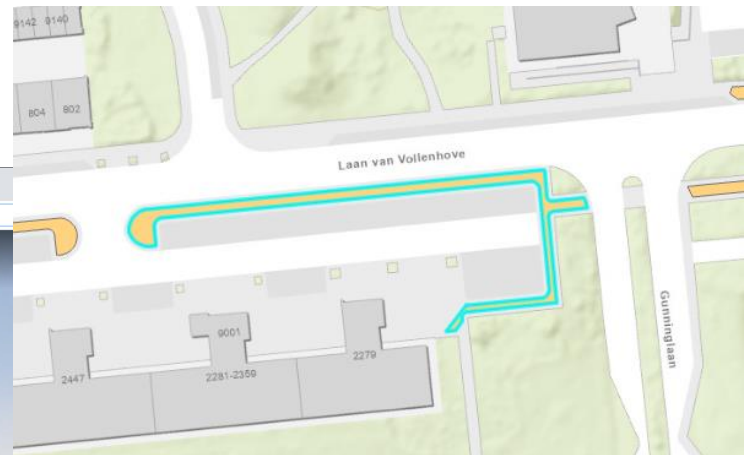
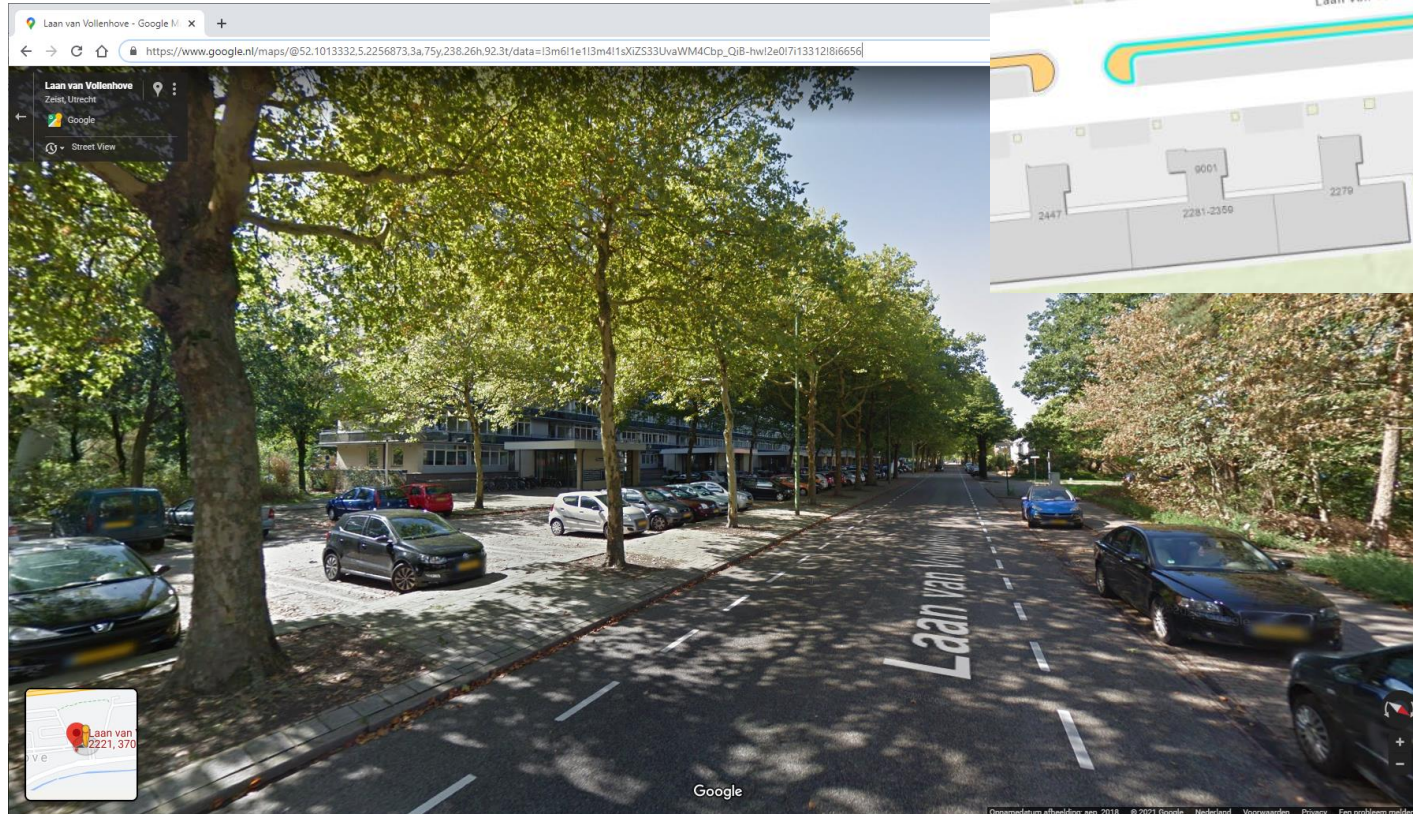
# Basisvariant top 10 plekken

8 Brugakker 4208 in Zeist-West



# Basisvariant top 10 plekken

9 Laan van Vollenhove 2221, Zeist-Noord



# Basisvariant top 10 plekken

10 Leeuweriklaan 10, Zeist-West



# Hoe nu verder bij gemeente Zeist?

Selecteer de om te vormen vakken!

- Vergroenen meenemen in wijkreconstructies
- Aantal voorbeeldplekken gericht vergroenen
- Samen met burgers vergroenen





**SWECO**

