



# Workshop Ruimtelijke Ordening Integrale Gebruiksoplossing

16 september 2021



**DiS Geo**

Doorontwikkeling  
in Samenhang



# Agenda

- ▶ Opening
- ▶ Aanleiding en opzet
- ▶ 'Onder de motorkap' van de Integrale Gebruiksoplossing (IGO)
- ▶ Wat wil Gemeente Oss?
- ▶ Wat kan DTNP met behulp van de IGO?
- ▶ Interactie





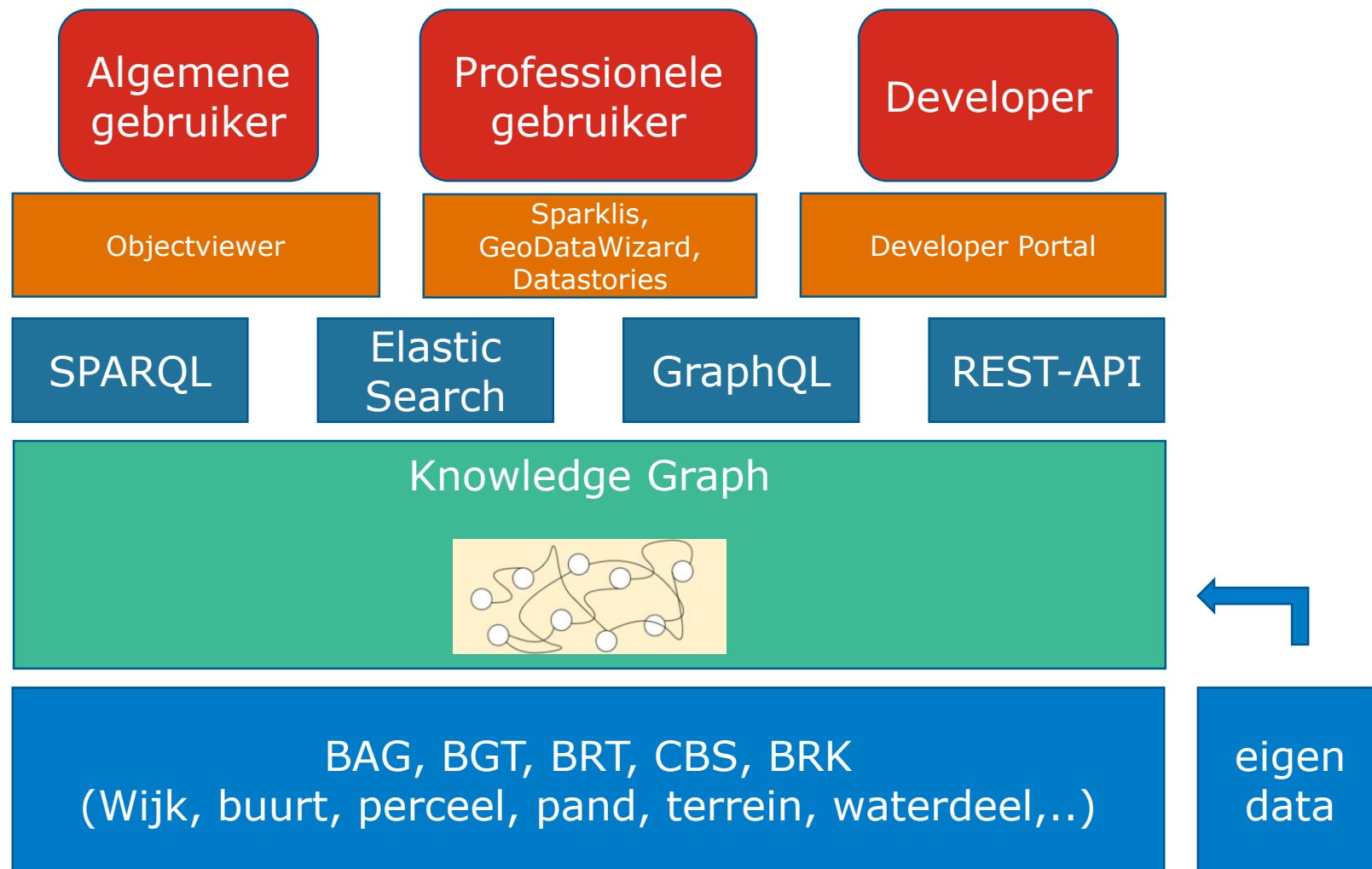
# Aanleiding

- ▶ Integraal gebruik van data uit verschillende basisregistraties is moeilijk maar de behoefte wordt keer op keer bevestigd
- ▶ Onderzoek gestart (2020, Grashoff Consulting) naar herbruikbaarheid van oplossingen voor integraal gebruik die overheden voor eigen gebruik hebben gerealiseerd
- ▶ 20 oplossingen onderzocht, vijf oplossingen bleken mogelijk herbruikbaar (te maken)
- ▶ Aan de slag gegaan met (componenten van): Kadaster dataplatform en Kadaster/Geonovum Linked Data oplossing, Datapunt Amsterdam en Haal Centraal
- ▶ Besloten is om op basis van deze herbruikbare onderdelen een Minimum Viable Product (MVP) te ontwikkelen dat integraal gebruik van data uit de **Geo-Basisregistraties** mogelijk maakt.  
Een 1e versie van dit MVP laten we vandaag zien!





# Opzet MVP





## Mogelijkheden

- ▶ Laagdrempelig integraal bevragen van data uit verschillende bronnen
- ▶ Selecties en combinaties maken
- ▶ Eigen data toevoegen
- ▶ Onderdelen van de integrale gebruiksooplossing hergebruiken
- ▶ Uitkomsten afbeelden op een kaart en in een lijst



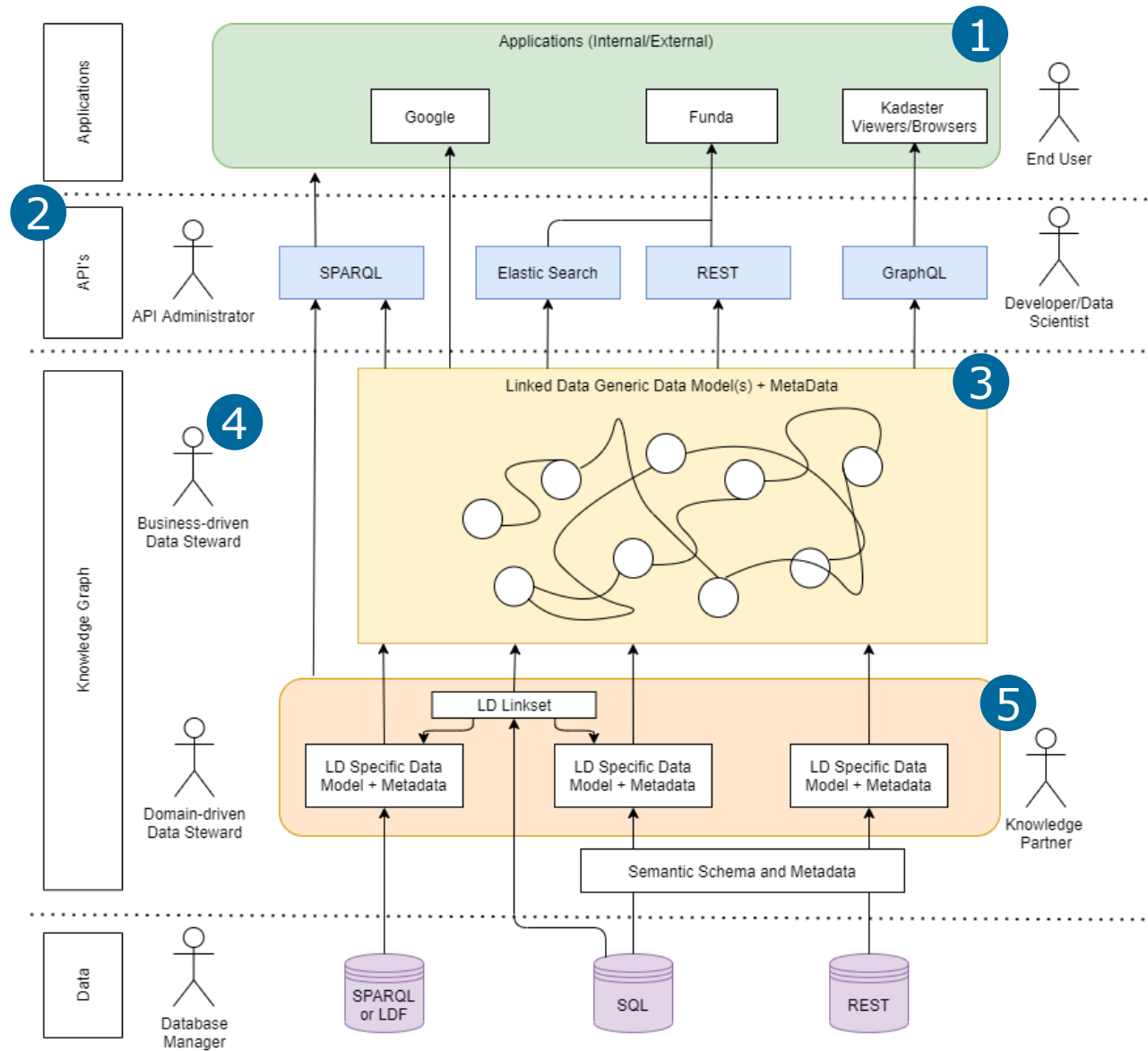


# Onder de motorkap

- ▶ Uitleg architectuur Bart-Jan de Leuw



# Architectuurvisie



- 1 Applicaties van binnen- en buiten de overheid kunnen gebruik maken van datafundament.
- 2 We bieden een scala aan verschillende interactiemogelijkheden met de benodigde resources om deze goed te kunnen gebruiken.
- 3 Middels één of meerdere Knowledge Graphs (Views) over de data bieden we een zo bruikbaar en gemakkelijk mogelijke set van de data.
- 4 Business experts bepalen op den duur het formaat van deze knowledge Graph (bijv. Geonovum) zodat deze aansluit bij de gebruikerswensen.
- 5 De registratieve Linked Data is op zichzelf bruikbaar voor domeinexperts van de data en biedt de basis voor verschillende views.



# Praktijkcasus Gemeente Oss

- ▶ Frank Schuijers licht een vraagstuk toe vanuit de Gemeente Oss





# Gemeente Oss

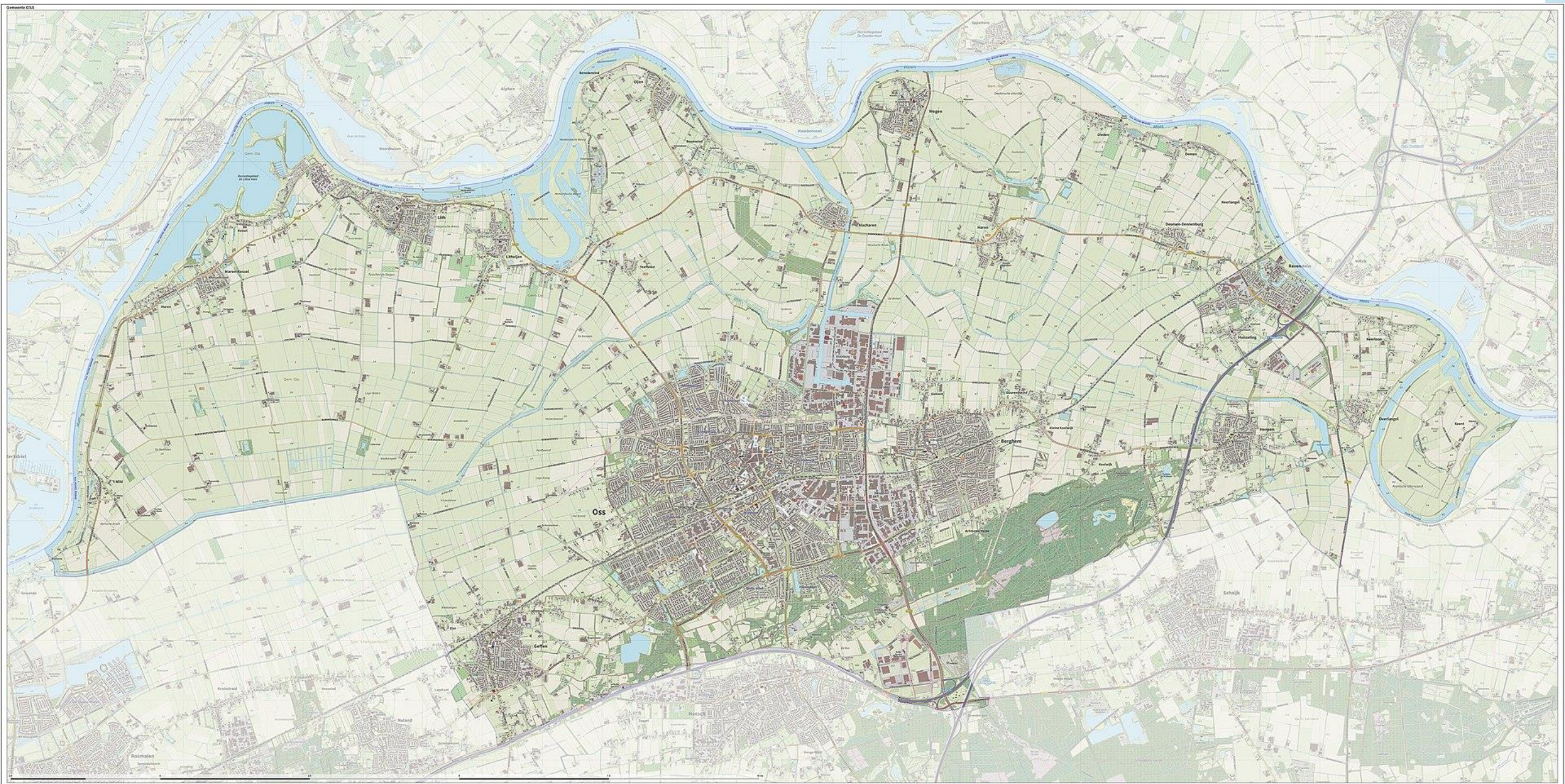
*Oss: 92.000 inwoners gemeente, waarvan  
59.000 in de stad, verdeeld over 27 kernen*

*Gelegen tussen Den Bosch en Nijmegen  
Verbonden via A59/A50 en twee NS-stations*

*Prognose groei tot 100.000+*

*Stevige woningbouwopgave*







# Oss-West

*Uitleglocatie ten westen van Oss*

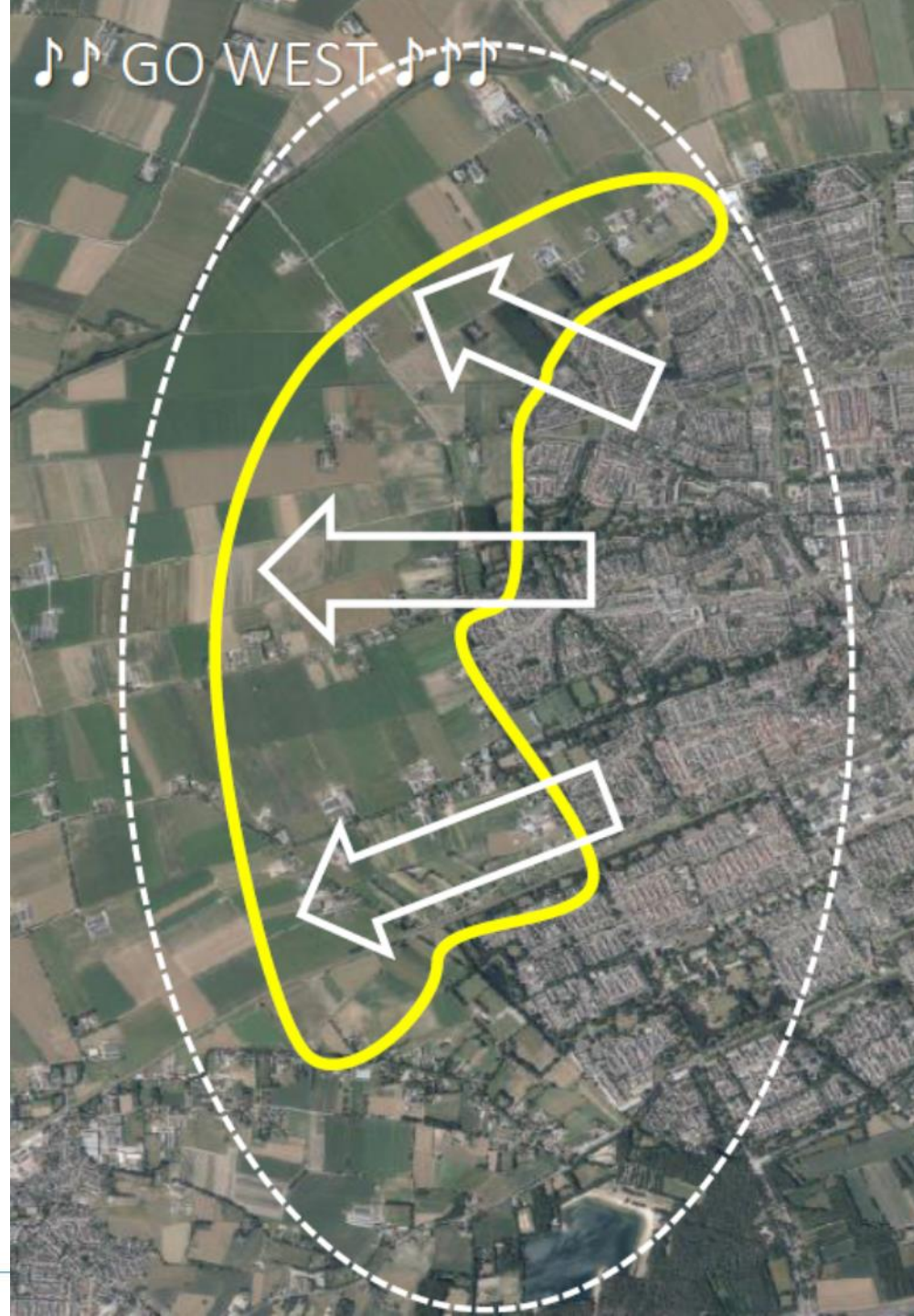
*3.000 woningen*

*Bijbehorende ontsluiting*

*Aansluiten op bestaande structuur*

*Welke nieuwe voorzieningen nodig?*

♪ GO WEST ♪



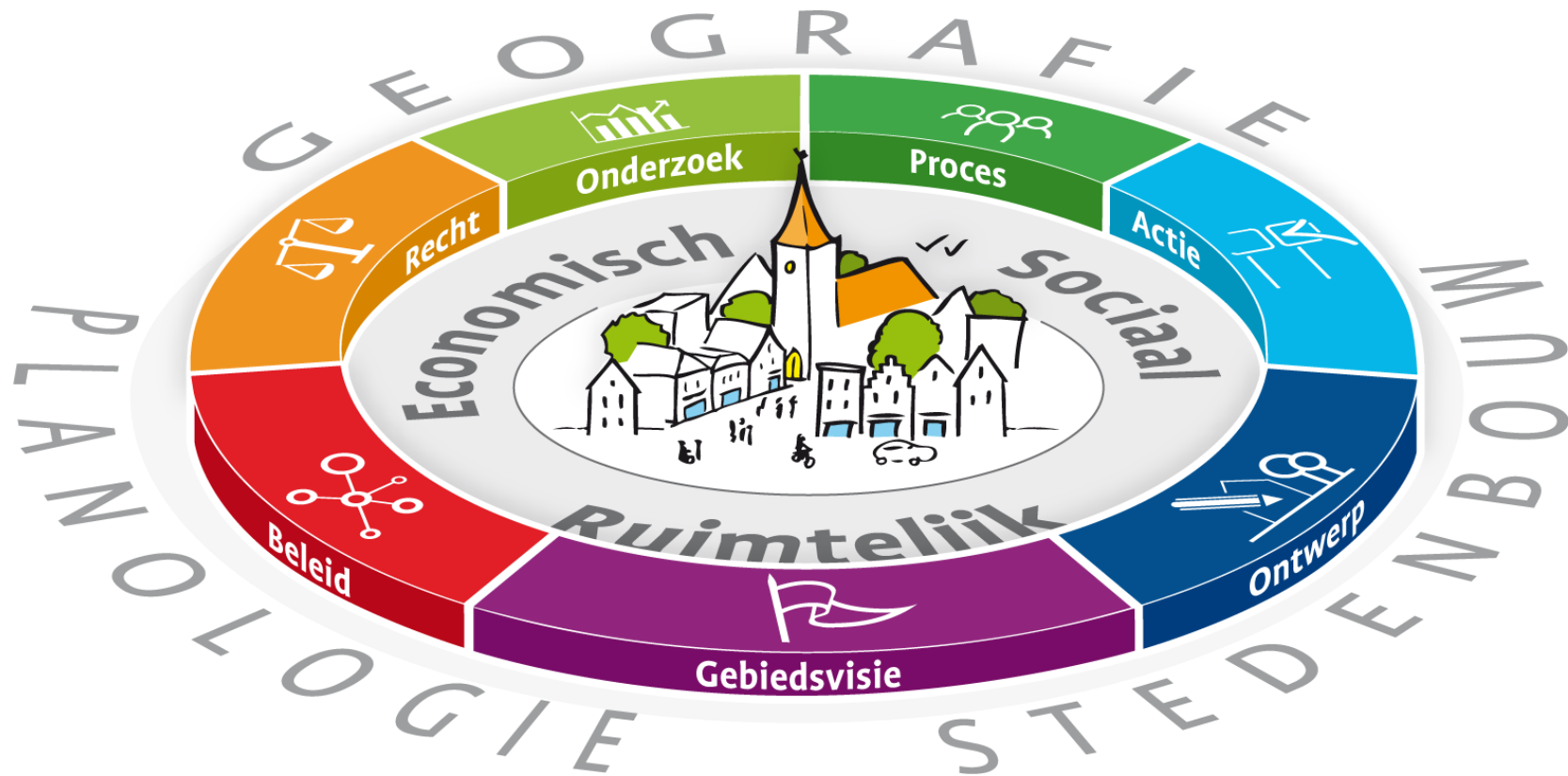


## Hoe gebruikt DTNP de Integrale Gebruiksooplossing?

- ▶ DTNP licht aan de hand van de datastory toe hoe de Integrale Gebruiksooplossing kan helpen bij het vraagstuk van de Gemeente Oss



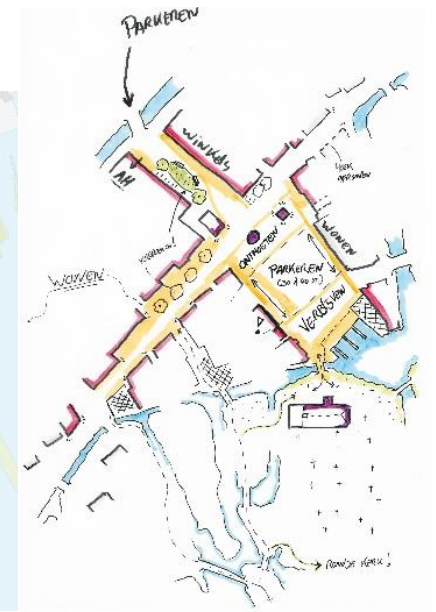
# Even voorstellen





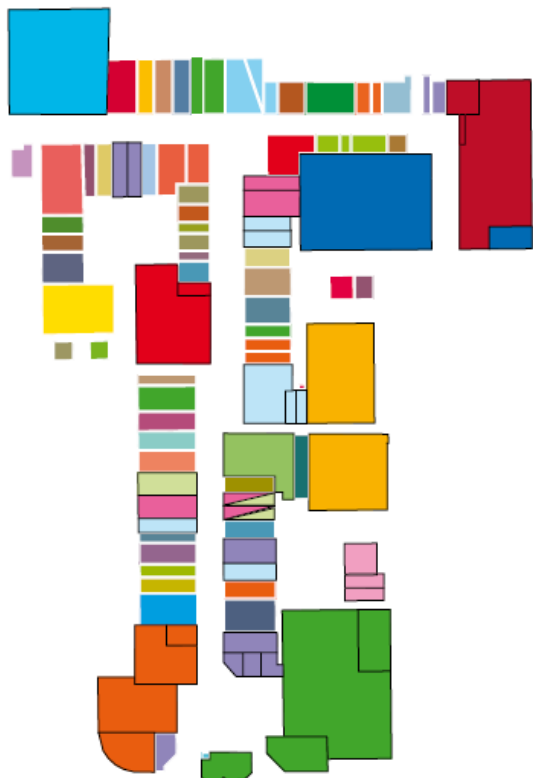
# Advies over publieke ruimte

Toekomstige positionering centra Leidschendam-Voorburg

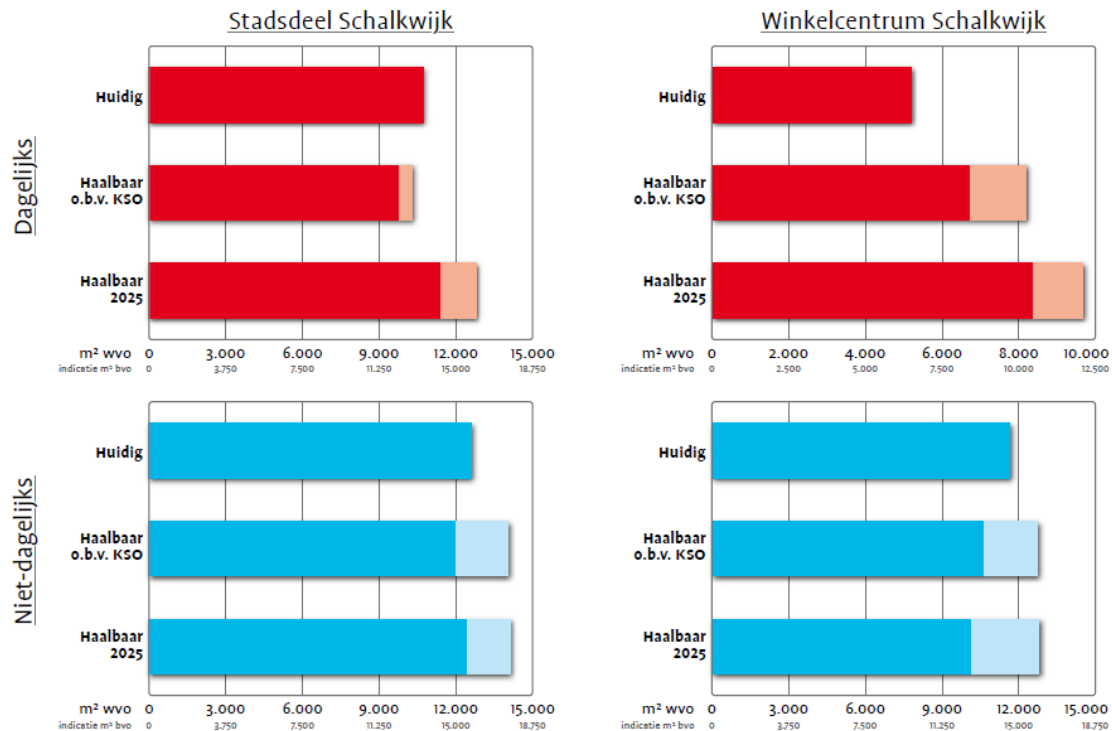


# Begint bij: wat **kan** het zijn?

Versnipperd eigendom winkelcentrum Schalkwijk



Voorbeeld Schalkwijk



Resultaat van de marktruimteberekeningen. De (licht gekleurde) bandbreedtes zijn het gevolg van kleine variaties in kooporiëntaties en bevolkingsgroei.

## Toekomstig programma Schalkwijk

**Totale omvang commercieel programma:**  
ca. 29.750 m² bvo

- Detailhandel: 20.000 m² bvo
- Horeca: 3.250 m² bvo
- Diensten: 1.500 m² bvo
- Kleinschalige bedrijvigheid: 500 m² bvo
- Kleinschalige leisure: 500 m² bvo
- (geplande bioscoop: 4.000 m² bvo)

## Commerciële ruimtes per unitgrootte:

XS	(kleiner dan 100 m² bvo)	ca. 30
S	(100 tot 200 m² bvo)	ca. 20
M	(200 tot 400 m² bvo)	20 à 25
L	(400 tot 750 m² bvo)	5 à 10
XL	(1.000 m² bvo en groter)	ca. 5

**Totale omvang overig programma:**  
ca. 9.000 à 12.000 m² bvo

- Sport: 4.000 à 5.000 m² bvo
- Gezondheid: 2.000 à 3.000 m² bvo
- Educatie/cultuur: 3.000 à 4.000 m² bvo  
(waarvan ca. 2.000 m² bvo bibliotheek)



met westelijke randweg



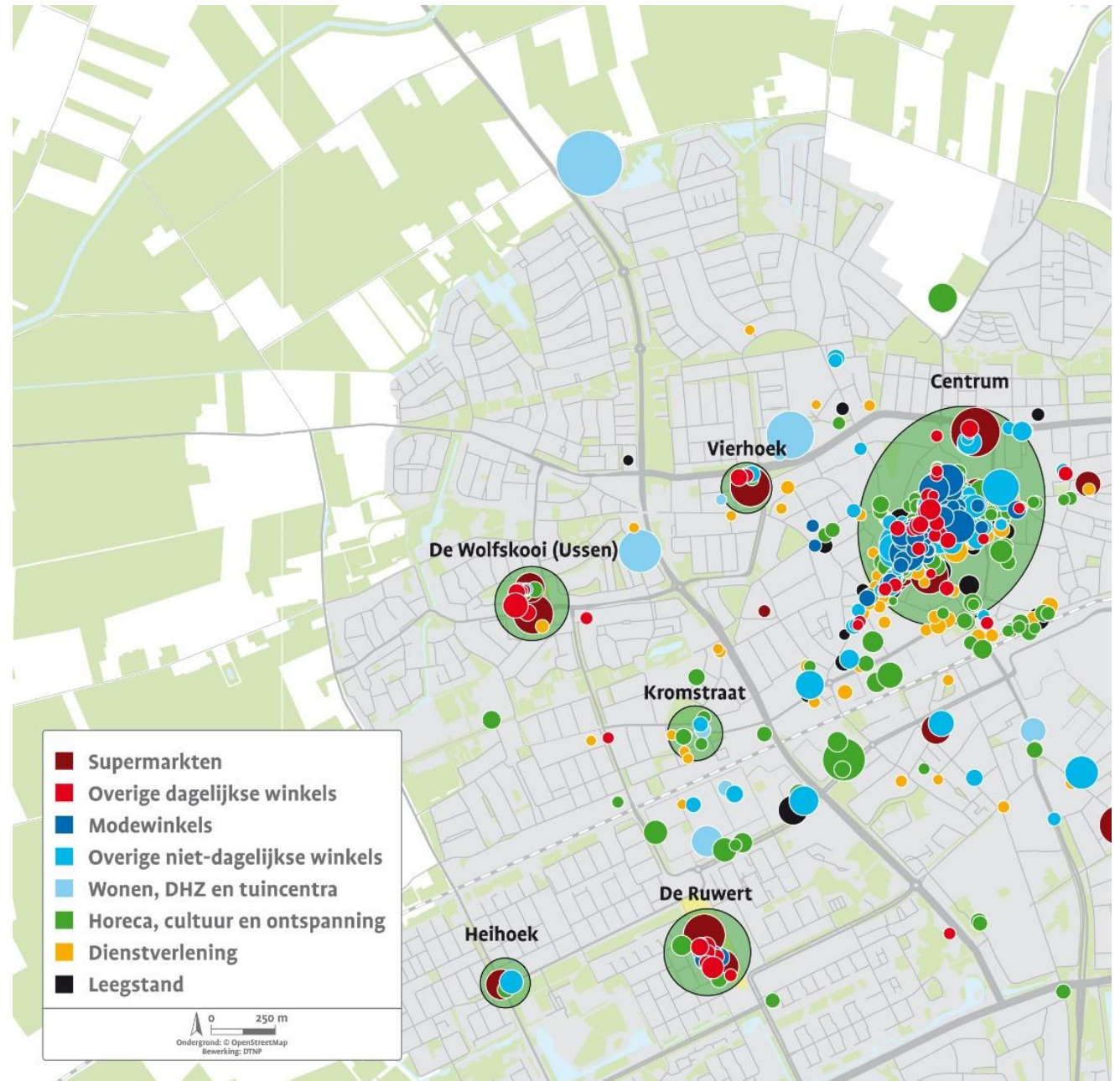
# Onze opdracht

- Toevoeging 3.000 woningen in Oss-West
- Wat kan het programma zijn?
- Uitwerking in scenario's





# Commercieel





## Wat vinden jullie er van?

- ▶ Graag ontvangen wij van jullie een Top & Tip via onderstaande link:
  - [www.menti.com](http://www.menti.com)
  - Code:3364 7345
- ▶ Begin de top met ++ en de tip met --
- ▶ <https://labs.kadaster.nl/cases/integralegebruiksoplossing>
- ▶ <https://data.labs.kadaster.nl/kadaster/-/stories/Planologen-per-buurt>
- ▶ <https://geoforum.nl/t/integraal-gebruik-geobasisgegevens/6252>

