



## Combineren van geodata in de praktijk van vandaag

DiS Geo themasessie  
dinsdag 14 september 2021, 10u  
Online



**DiS Geo**

Doorontwikkeling  
in Samenhang

# Maatschappelijk belang van ruimtelijke data: **Bouwopgave**

- Waar is nog ruimte voor nieuwbouw?
- Op welke afstand bevinden zich de voorzieningen?
- Welke klimaateffecten kunnen we verwachten?
- Hoe zit het met factoren voor fysieke en sociale veiligheid?
- Hoe duurzaam kunnen we de energievoorziening maken?
- ...



# Maatschappelijk belang van ruimtelijke data:

## Energietransitie

- Waar is nog ruimte voor duurzame energie-opwekkers?
- Waar ligt de huidige / oude energie-infrastructuur?
- Welke herinrichtingsmogelijkheden daarvan zijn denkbaar?
- Welke locaties krijgen prioriteit in het licht van de bouwopgave?
- ...



# Maatschappelijk belang van ruimtelijke data:

## Mobiliteit

- Hoe houden we de leefomgeving bereikbaar?
- Welke klimaateffecten heeft een verdichting van de infrastructuur?
- Welke gevolgen heeft de bouwopgave voor de infrastructuur?
- Welke gevolgen heeft de energietransitie voor de infrastructuur?
- ...



# Maatschappelijk belang van ruimtelijke data:

## Veiligheid

- Waar liggen risicogevende objecten en welke gevaren levert dat op?
- Waar wonen de verminderd zelfredzamen?
- Welke voorzieningen zijn waar, in geval van crises en rampen?
- Wie worden geraakt bij overstroming, stroomuitval of aanslagen?
- ...



# Maatschappelijk belang van ruimtelijke data:

## Smart cities

- Stedelijke gebieden worden sensorenvelden
- Wat zijn optimale locaties voor bepaalde typen sensoren?
- Hoe garanderen we de privacy in de leefomgeving?
- Welke invloed hebben bebouwing en infrastructuur op sensorplanning?
- ...



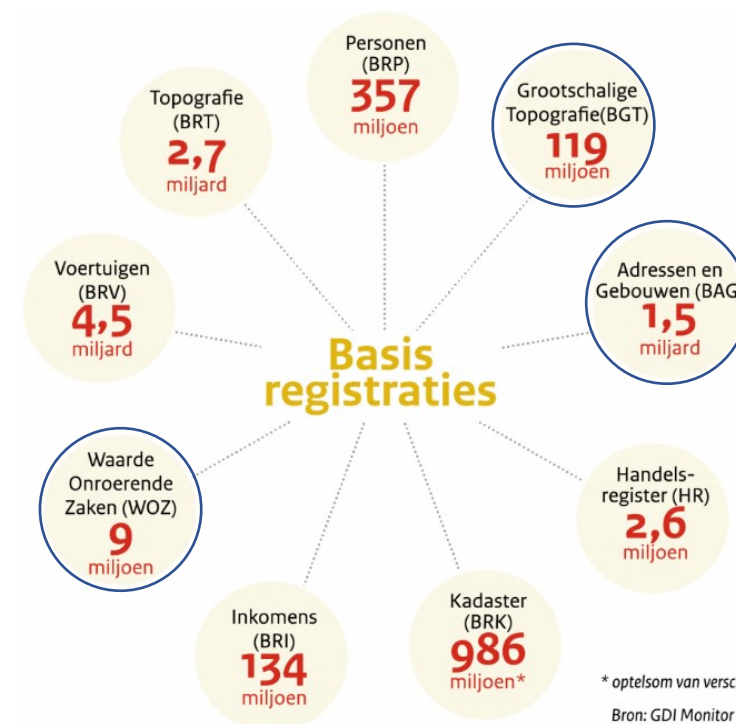
# Al deze vraagstukken / ambities vragen om: **Integraal inzicht in de ruimte**

- NL loopt in Europa voorop met beschikbaarheid van geodata  
Maar...
- Gegevens zijn nu nog te versnipperd georganiseerd
- Duiden en combineren daarvan vereist nu diepgaande expertise
- Foutgevoelig en tijdrovend proces, steeds weer, bij alle afnemende partijen
- Behoefte aan meer gemak → meer tijd voor het echte werk



# Maatschappelijke waarde van de geo-basisregistraties: Onmisbaar voor maatschappelijke opgaven

- Het gebruik van geo-basisregistraties is al enorm (miljarden PDOK bevestigingen per jaar)
- Kwaliteitsnormering, inhoudelijk en technisch beheer en beschikbaarheid goed geregeld
- Naast geo-basisregistraties houden overheden nog meer bronnen over ruimtelijke data bij
- Gebruikersveld wil dat geogegevens gemakkelijker bruikbaar worden voor hun maatschappelijke ambities en opgaven





# Wat doet DiS-Geo?

- Doorontwikkeling geo-basisregistraties: BAG, BRT, BGT, BRK, BRO
  - Relaties met WOZ en NWB
- Losse silo's herstructuren in vier logische thema's: "Gebouwen"; "Wegen", "Water", "Landschap"
- Met breed gedragen informatiemodel en architectuurbeschrijving
  - Inbreng van bronhouders en gebruikers
  - In beheer bij GeoNovum
- Komen tot een Samenhangende ObjectenRegistratie (SOR)
  - Met verplichte en vrijwillige elementen
  - Gestandaardiseerd en met genormeerde kwaliteit
  - Inhoudelijk en technisch beheer adequaat ingericht
  - Verbeterde kwaliteit van inwinning, registratie en beheer



**DiS Geo**

Doorontwikkeling  
in Samenhang



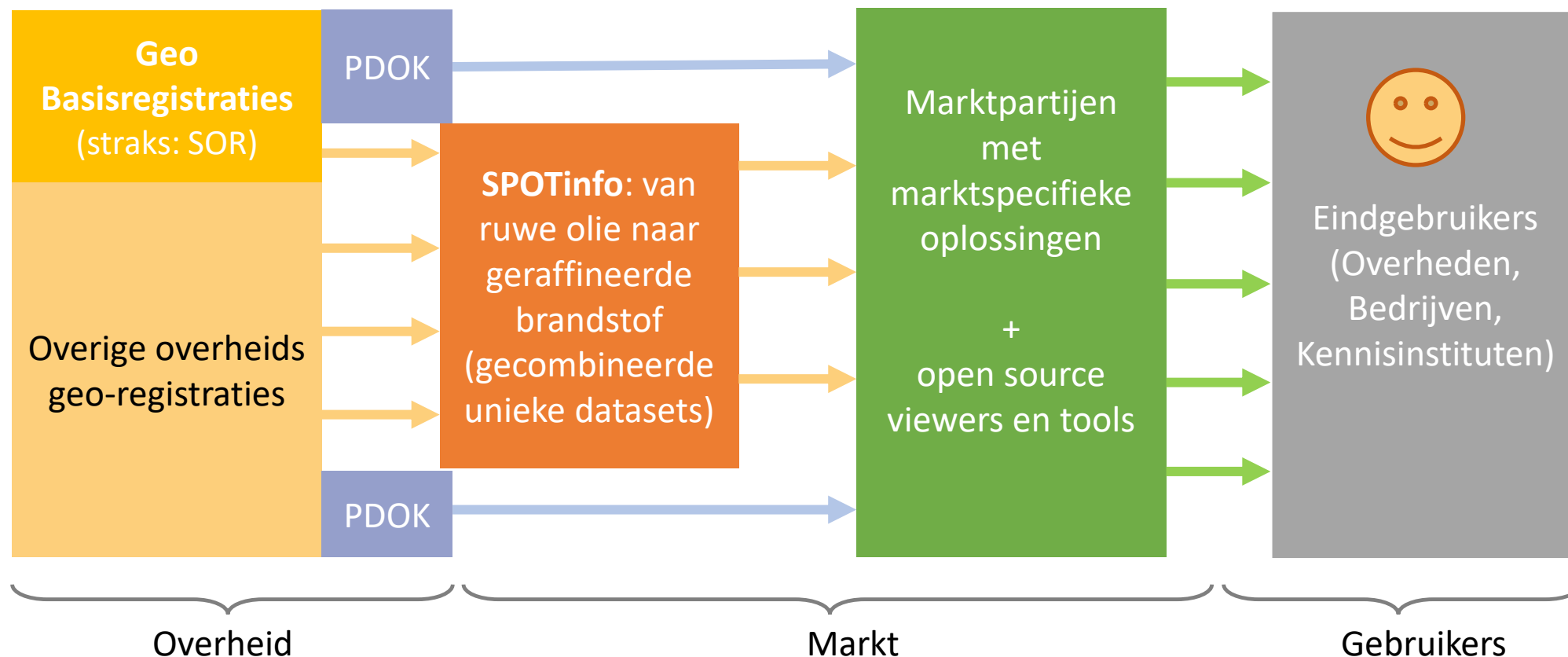
# Wat doet SPOTinfo?

- (Overheids)data over de omgeving verzamelen
  - Geo-basisregistraties plus andere goed beheerde (overheids)databronnen
- Gegevens combineren en verrijken tot nieuwe unieke datasets
  - Inclusief metadata
- Zoveel mogelijk gerelateerd aan actuele ruimtelijke vraagstukken
- Gegevens serveren via cloudgebaseerd dataplatform
- Gemakkelijk beschikbaar stellen via meerdere kanalen



# Van ruwe olie naar brandstof voor eindgebruikers

## Focus en rollen



*“De Markt, tenzij...” (NORA/Gemma)  
Verbeterde kwaliteit van inwinning, registratie en beheer*

# En waar doen we dat voor?

...actuele ruimtelijke vraagstukken!

## Bouwopgave



## Energietransitie



## Mobiliteit



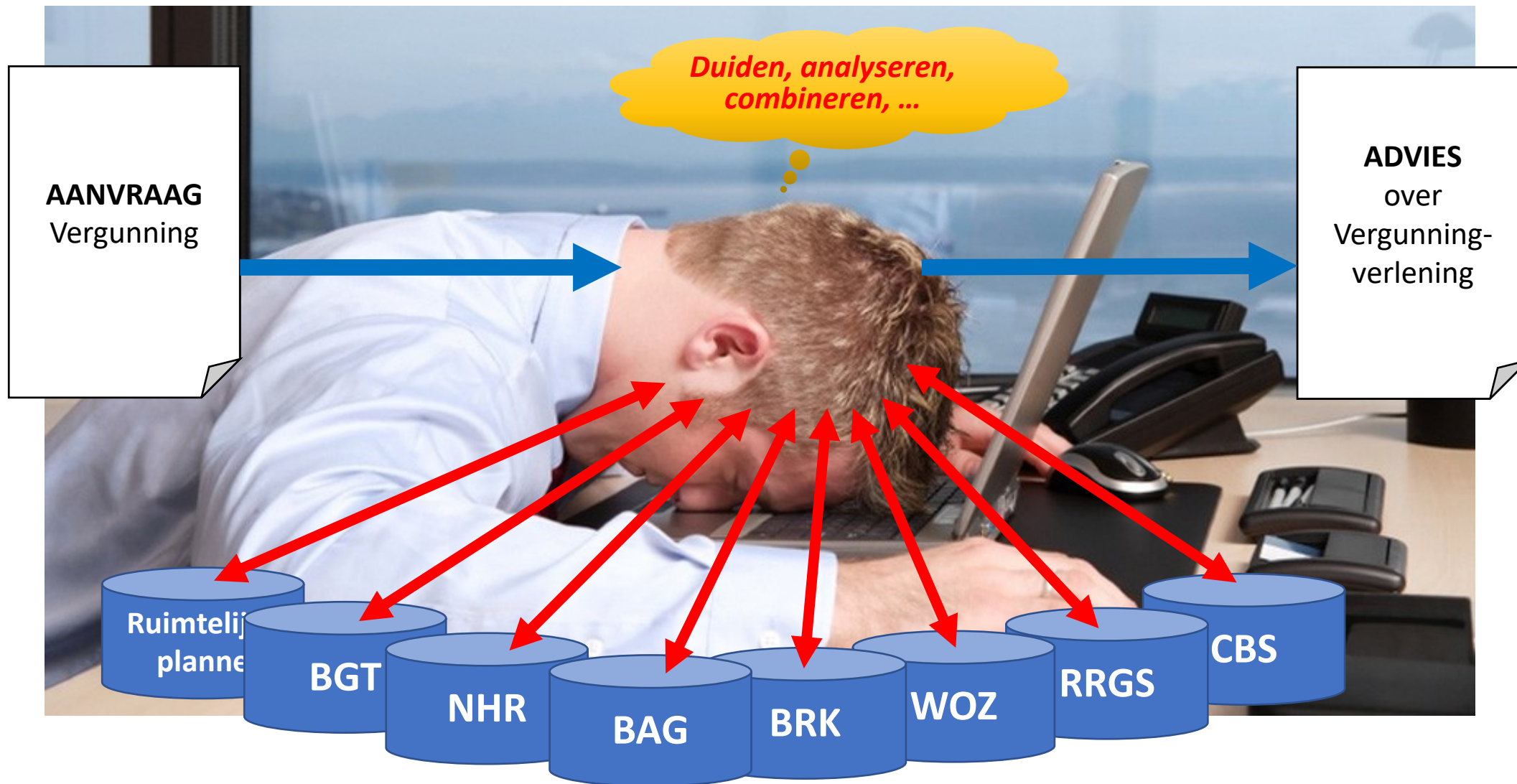
## Veiligheid



# SPOTinfo en DiS-Geo: 3-minuten animatie



# Casus: vergunningverlening / omgevingswet/ VTH



# Dat kan een stuk slimmer!



## Casus: watermanagement

- Wat treffen we daar aan?
- Wie moet wanneer worden geëvacueerd?
- Hebben we bestuurlijk inzicht in doden, schade en reputatiegevolgen?
- ...





De SPOTinfo gebruiker aan het woord:

## Hoogheemraadschap Hollands Noorderkwartier

*“Het combineren van de handige SPOTinfo geodata met onze eigen asset data geeft HHNK betrouwbaar en aansprekend ruimtelijk inzicht voor de beleidsvorming en effectieve uitvoering van onze taken in waterbeheer.”*

— Raymond de Landmeter, Coördinator crisisbeheersing, HHNK



hoogheemraadschap  
**Hollands**  
**Noorderkwartier**

## Casus: risico- en crisisbeheersing Fysieke veiligheid

- Wat treffen we daar aan?
- Zijn nabijgelegen panden risicovol of kwetsbaar?
- Waar kunnen we gevaren voor de bevolking verwachten?
- ...



# De SPOTinfo gebruiker aan het woord: **Veiligheidsregio Amsterdam-Amstelland**

*"Met SPOTinfo data hebben we veel meer inzicht in de omgeving. Dat helpt in onze werkprocessen, zowel in de voorbereiding als in de uitvoering - tijdens incidenten. Deze data wordt het kloppende hart van ons Veiligheids Informatie Knooppunt (VIK)"*

— Jan van der Poel, adviseur operationele informatie, Veiligheidsregio Amsterdam-Amstelland



# Waarom SPOTinfo?

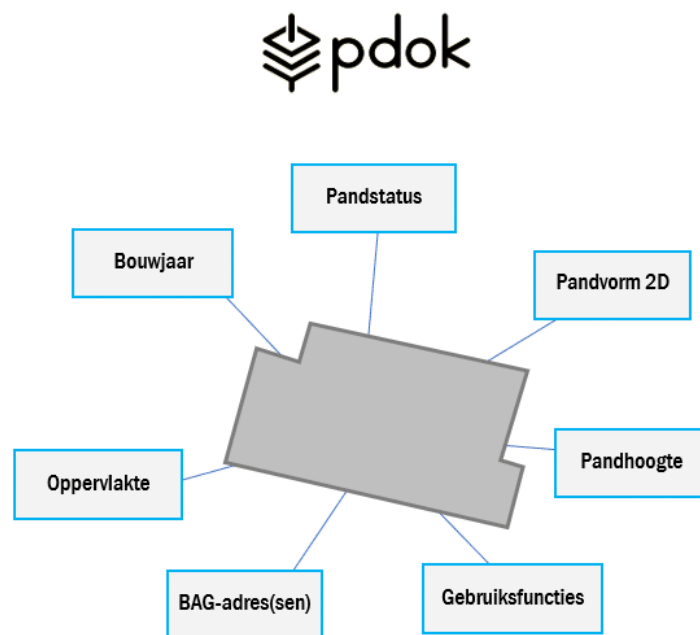
## Vaak gestelde vragen

1. “Deze data is toch ook kosteloos op PDOK te vinden?”
2. “We krijgen toch de SOR van Dis-Geo?”
3. “Is toch open data, waarom daarvoor betalen?”
4. “Die data heb ik toch zelf ook wel in huis?”
5. “Data verrijken, dat kan ik toch ook wel zelf?”
6. “Hoe betrouwbaar is de SPOTinfo data eigenlijk?”

→ Zie de “Waarom SPOTinfo” factsheet voor antwoorden.

# Nieuwe datacombinaties: voorbeeld

Gebruikers van informatie willen geïntegreerde en samenhangende informatie. Het maakt ze niet uit hoe de brondata georganiseerd is, als die maar aantoonbaar betrouwbaar is. Voorbeeld voor gebouwen:



Additional data: find and connect elsewhere...



# Groepsdiscussie en afronding

An aerial photograph of a city, likely Rotterdam, with a semi-transparent 3D architectural model overlaid on top. The model shows various building footprints, courtyards, and street layouts in shades of brown and grey. The background is a hazy, real-world aerial view of the same area.

[www.spotinfo.nl](http://www.spotinfo.nl)