



DiS Online Integraal Gebruik geobasisregistraties

6 juli 2021



DiS Geo

Doorontwikkeling
in Samenhang



Agenda

- ▶ Opening
- ▶ Aanleiding en opzet Minimum Viable Product (MVP) (10 min)
- ▶ 'Onder de motorkap' van de Integrale Gebruiksoplossing (10 min)
- ▶ Demo Sparklis 'Professionele Gebruiker' (10 min)
- ▶ Demo Data Story 'Professionele Gebruiker' (10 min)
- ▶ Feedback via Mentimeter
- ▶ *PAUZE (10 min)*
- ▶ Demo Objectviewer 'Algemene gebruiker' (5 min)
- ▶ Korte toelichting developers & uitnodiging Developers Evenement 26/08
- ▶ **Externe demonstratie** Search data ValueCare (10 min)
- ▶ **Externe demonstratie** FacetCheck Triply (10 min)
- ▶ Reactie & vragen aan de eerste ontwikkelaars... (10 min)
- ▶ Afsluiting & vervolg (10 min)





Aanleiding

- ▶ Integraal gebruik van data uit verschillende basisregistraties is moeilijk maar de behoefte wordt keer op keer bevestigd
- ▶ Onderzoek gestart (2020, Grashoff Consulting) naar herbruikbaarheid van oplossingen voor integraal gebruik die overheden voor eigen gebruik hebben gerealiseerd
- ▶ 20 oplossingen onderzocht, vijf oplossingen bleken mogelijk herbruikbaar (te maken).
- ▶ Aan de slag gegaan met drie (componenten van): Kadaster dataplatform en Kadaster/Geonovum Linked Data oplossing, Datapunt Amsterdam en Haal Centraal
- ▶ Besloten is om op basis van deze herbruikbare onderdelen een Minimum Viable Product (MVP) te ontwikkelen dat integraal gebruik van data uit de Geo-Basisregistraties mogelijk maakt.
- ▶ **Een 1e versie van deze MVP laten we vandaag aan u zien!**





Opzet MVP

Algemene gebruiker

Professionele gebruiker

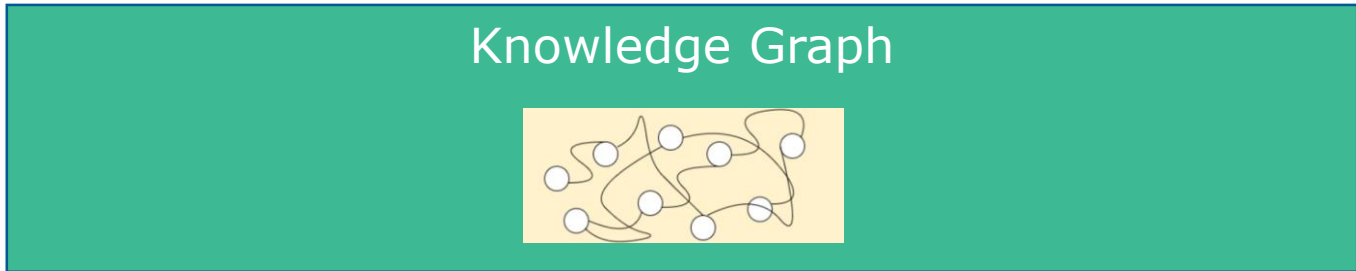
Developer

SPARQL

Elastic Search

GraphQL

REST



BAG, BGT, BRT, CBS, BRK
(Wijk, buurt, perceel, pand, terrein, waterdeel,..)

eigen data





Mogelijkheden

- ▶ Laagdrempelig integraal bevragen van data uit verschillende bronnen
- ▶ Selecties en combinaties maken
- ▶ Eigen data toevoegen
- ▶ Onderdelen van de integrale gebruiksooplossing hergebruiken
- ▶ Uitkomsten afbeelden op een kaart en in een lijst



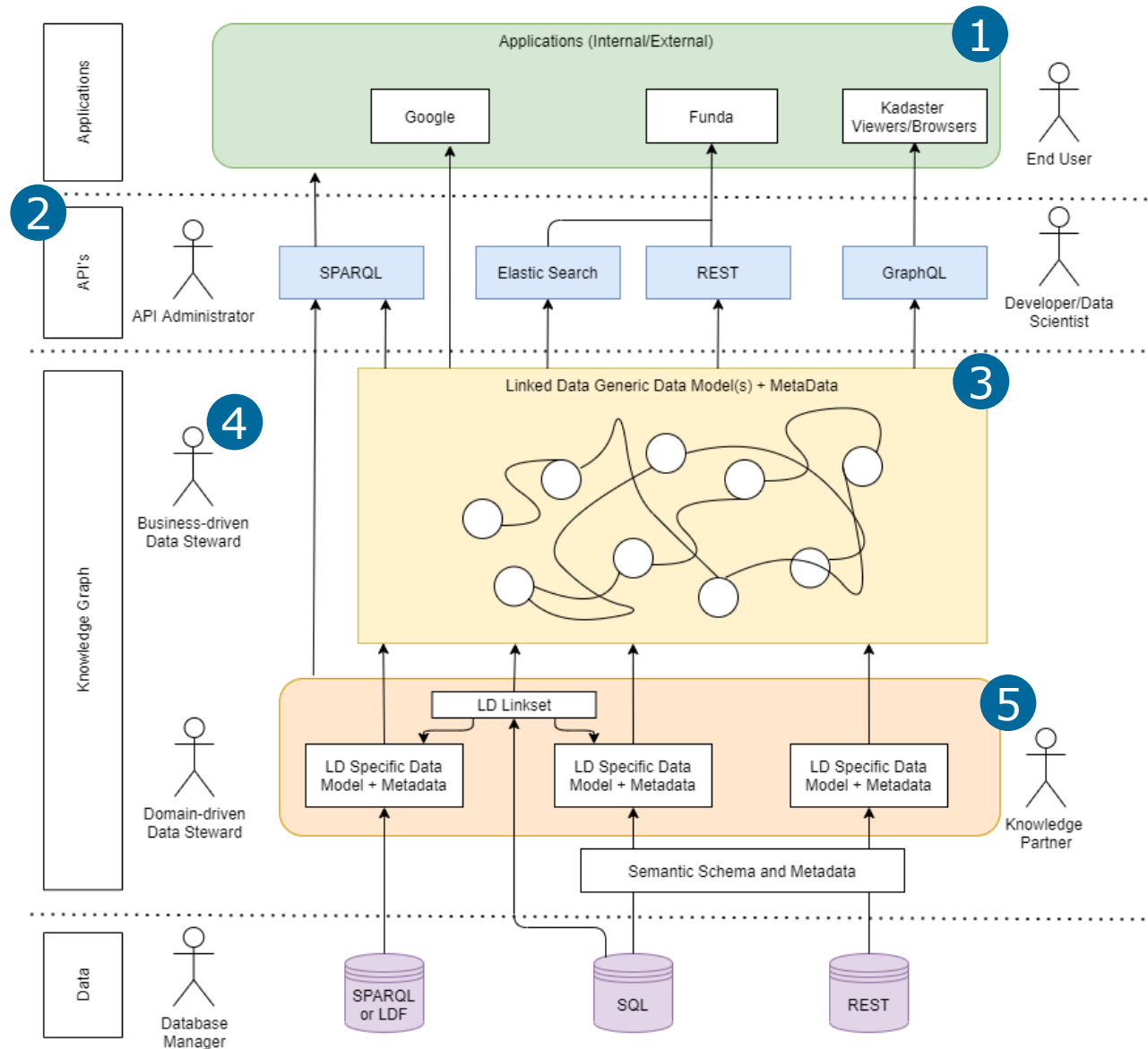


Onder de motorkap

- ▶ Uitleg architectuur Rob Wenneker



Architectuurvisie



- 1 Applicaties van binnen- en buiten de overheid kunnen gebruik maken van datafundament.
- 2 We bieden een scala aan verschillende interactiemogelijkheden met de benodigde resources om deze goed te kunnen gebruiken.
- 3 Middels één of meerdere Knowledge Graphs (Views) over de data bieden we een zo bruikbaar en gemakkelijk mogelijke set van de data.
- 4 Business experts bepalen op den duur het formaat van deze knowledge Graph (bijv. Geonovum) zodat deze aansluit bij de gebruikerswensen.
- 5 De registratieve Linked Data is op zichzelf bruikbaar voor domeinexperts van de data en biedt de basis voor verschillende views.

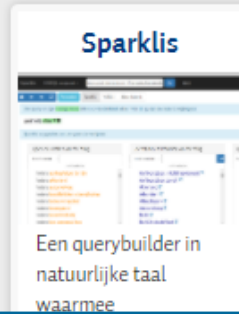
Kijk en vraag

Toepassingen voor de algemene gebruiker: Bekijk en bevrage informatie uit verschillende basisregistraties over een object, zoals een gebouw, weg of terrein.



Combineer en selecteer

Toepassingen voor de professionele gebruiker: Voeg data samen en selecteer gegevens om inzicht te krijgen met data over jouw omgeving uit basis- en andere registraties.



Ontwikkel en Analyseer

Toepassingen voor de ontwikkelaar: Bouw eigen toepassingen met geodata op basis van de Knowledge Graph, GraphQL- en SPARQL-endpoints.



<https://labs.kadaster.nl/cases/integralegebruiksoplossing>



Bekijk hier hoe we SPARQL gebruiken om een aantal use cases van gebruikers te beantwoorden.

We realiseren ons dat het gebruik van deze tools enige oefening vereist. Om jullie hiermee op weg te helpen hebben wij twee tutorials voor Sparklis gemaakt. [Video 1](#) en [Video 2](#).



Demo Sparklis

- ▶ Demo Erwin Folmer





Demo Data Story

▶ Rob Wenneker





Mentimeter

- ▶ Wij horen graag gedurende de sessie wat uw ervaringen/reacties zijn op de verschillende onderdelen.
Doe dit via: www.menti.com
 - Code: 9311 9747
- ▶ De Mentimeter blijft de gehele sessie openstaan!





Demo Objectviewer

- ▶ Demo Bart-Jan Andriessen





Toelichting developers

- ▶ Korte toelichting Developer Portal
- ▶ Uitnodiging Developers Evenement 26 augustus





Demo Search Data

- ▶ Anneke Lalleman & Dirk Grootendorst - Valuecare





Demo FacetCheck

- ▶ Wouter Beek - Triply





Reacties en vragen aan de ontwikkelaars

- ▶ Stel uw vragen via de chat of steek een hand op om een vraag te stellen aan de ontwikkelaars





Afsluiting & vervolg

- ▶ Publicatieomgeving:
<https://labs.kadaster.nl/cases/integralegebruiksoplossing>
- ▶ Uitnodiging: ga met de componenten aan de slag en laat ons weten wat uw ervaringen zijn!
- ▶ Vervolgstappen:
 - Mini workshops, begeleiding bij gebruik van de IGO voor specifieke doelgroepen
 - Op basis van feedback verbeteren MVP
 - Plan formuleren voor de toekomst van de IGO

