

# Fitness for use

26 mei 2020 –DISGEO





# Wageningen University & Research

## Onze missie

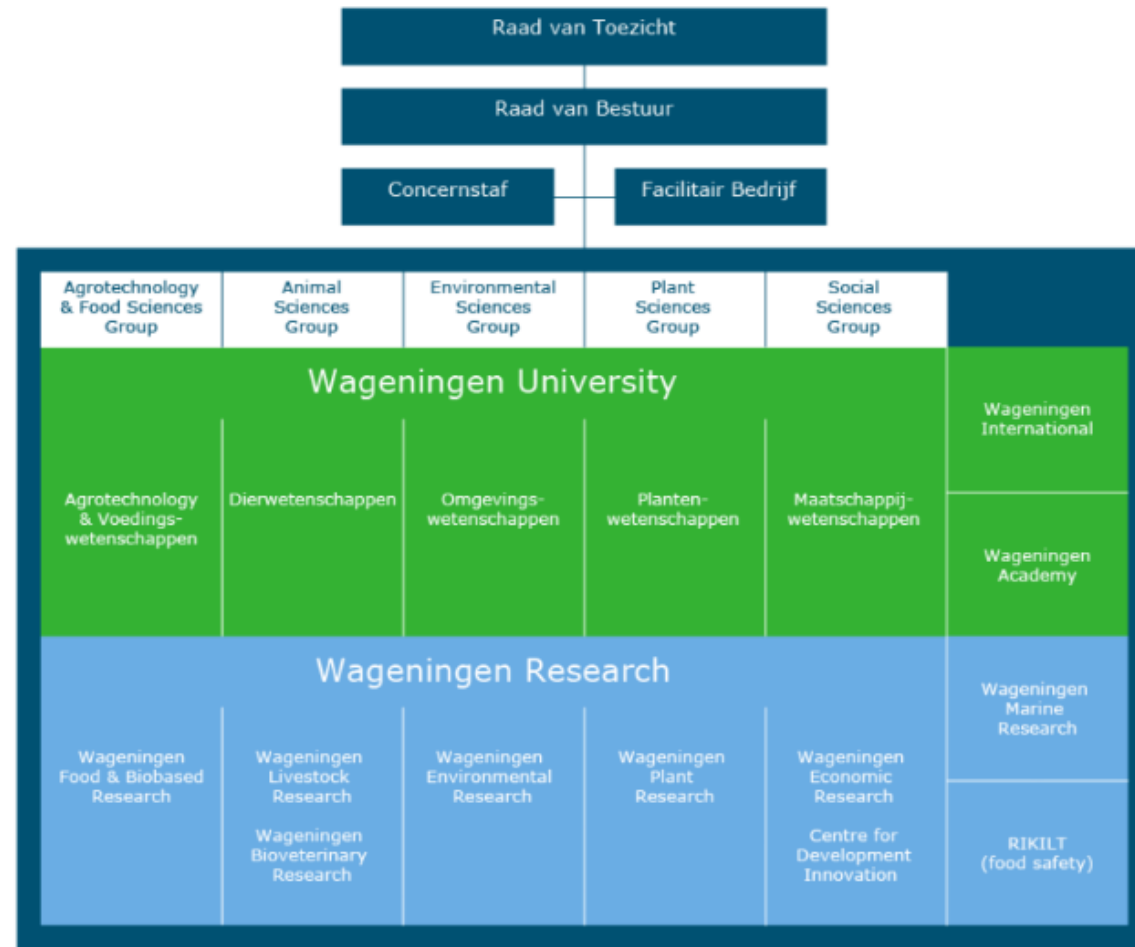
To explore  
the potential  
of nature to  
improve the  
quality of **life**





# Wageningen University & Research

## Onze organisatie



# Agencies Environmental Research and strategic programma's

Green Climate Solutions

Green Cities

Sustainable water  
management

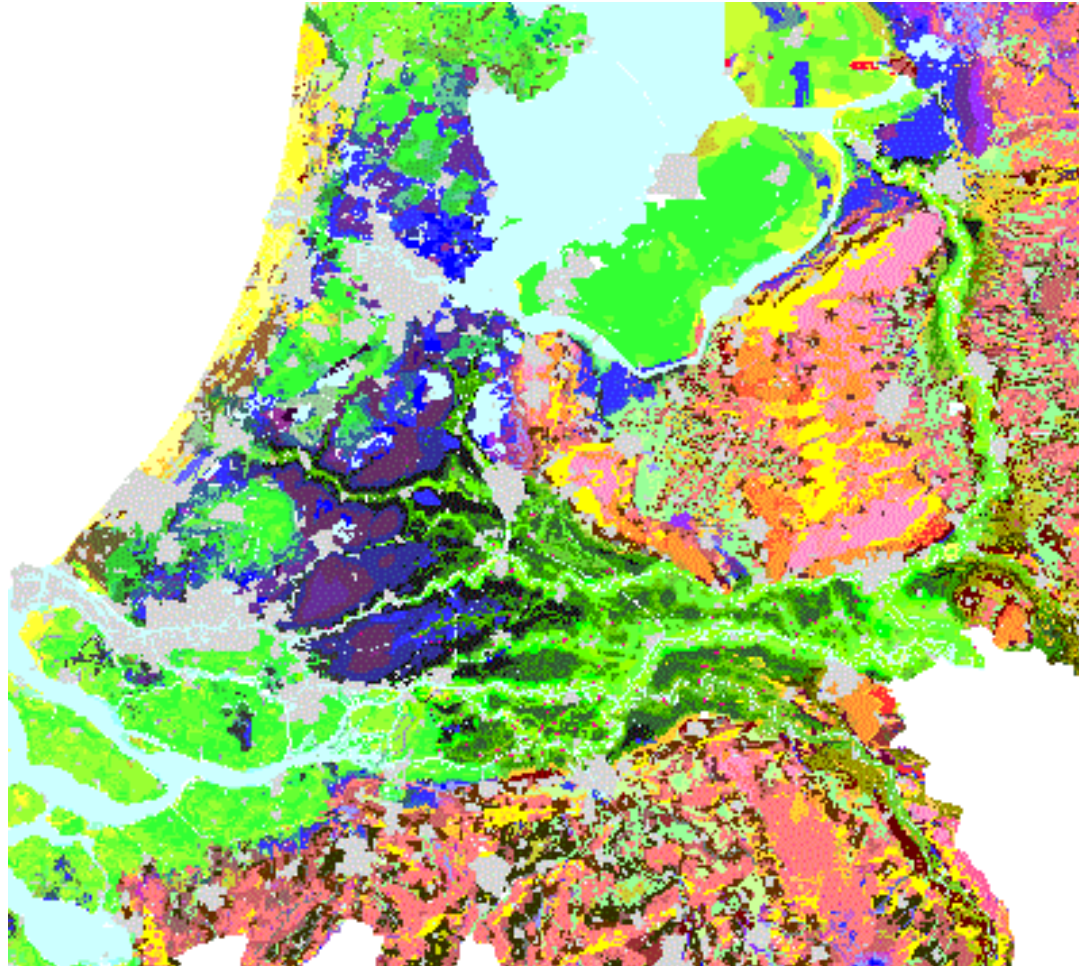
Expertisecentrum Kwaliteit  
van ruimtelijke data

Biodiverse Environment

Sustainable land use

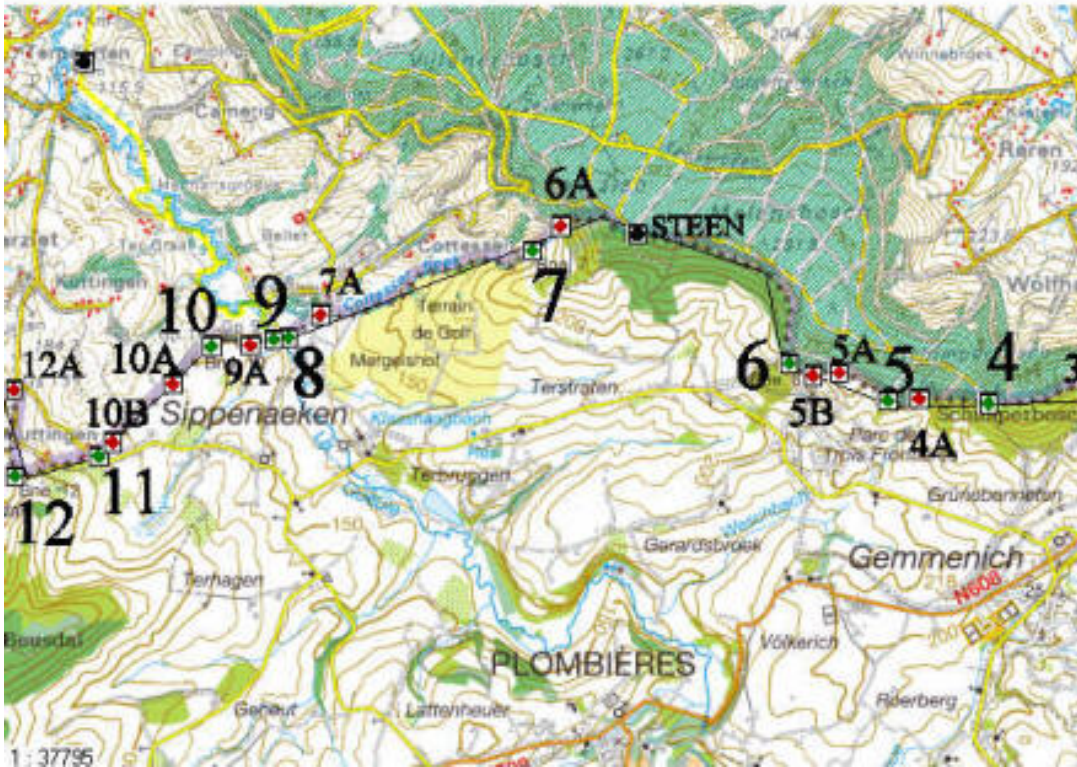


# Bodemkaart NL als input voor uitrijbepeningen





# Inventarisatie grenspalen





# Fitness for use





# Data kwaliteit is....

de mate waarin gegevens geschikt zijn **voor het doel** waarvoor ze gebruikt worden







Verblijven



Vluchten



Autoverhuur



Attracties



Luchthaventaxi's

**Coronavirus (COVID-19) - ondersteuning**

Controleer of er reisbeperkingen gelden. Mogelijk is reizen alleen toegestaan voor bepaalde doeleinden en is recreatief reizen specifiek niet toegestaan.

[Lees meer](#)[Home](#) > [Nederland](#) > [Gelderland](#) > [Wageningen](#) > [Zoekresultaten](#)**Zoek**

Bestemming / accommodatiennaam:

Wageningen

Incheckdatum

26 dinsdag 26 mei 2020

Uitcheckdatum

27 woensdag 27 mei 2020

1 nacht

2 volwassenen

Geen kindere

1 kamer

 Ik reis voor werk ?**Zoek****Blijf flexibel**

In deze onzekere tijden is flexibiliteit belangrijk. Wij raden je aan om een optie met gratis annuleren te

**Wageningen: 6 accommodaties gevonden**3 redenen om te bezoeken: **wandelen**, **fietsen** en **natuur**

Kaartweergave

Onze topkeuzes

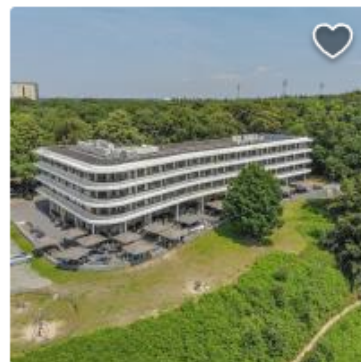
Toon woningen eerst

Laagste prijs eerst

Beoordeling &amp; prijs

Sterren ▼

Aantal sterren en prijs

**Fletcher Hotel-Restaurant de Wageningse Berg** ★★★★★[Wageningen](#) · [Toon op kaart](#) · 2,4 km van het centrum**Deluxe Tweepersoonskamer met een Douche** – 2 personen

1 bed (1 tweepersoons)

**Erg goed** 8,3  
1.166 beoordelingen

1 nacht, 2 volwassenen

**€ 103**

inclusief belastingen en toeslagen

**Kies je kamer** >

Inclusief ontbijt

**Nol in 't Bosch** ★★★★★[Wageningen](#) · [Toon op kaart](#) · 3,8 km van het centrum**Economy Tweepersoonskamer met 2 Aparte Bedden** – 2 personen

2 bedden (2 eenpersoons)

**Nog maar 2 kamers zoals deze over op onze site****Goed** 7,7  
805 beoordelingen

1 nacht, 2 volwassenen

**€ 84**

## Gemeenschappelijke sanitaire voorzieningen

Gemeenschappelijke WC >

Gemeenschappelijke badgelegenheid >

## Algemene voorzieningen in het hotel

Luchtbehandeling in het hotel >

Telecommunicatie in het hotel >

Bereikbaarheid in het hotel >

Voorziening gehandicapte gasten in het hotel >

Receptie >

Betalingservice >

## Eten en drinken in het hotel

Verkrijgbaarheid ontbijt ▾

**2100** Mogelijkheid tot het verkrijgen van een ontbijt.

**2101** Ontbijt-roomservice.

**2102** Ontbijtbuffet en/of mogelijkheid van gereserveerd ontbijt én ontbijt-roomservice.

Kies aantal sterren

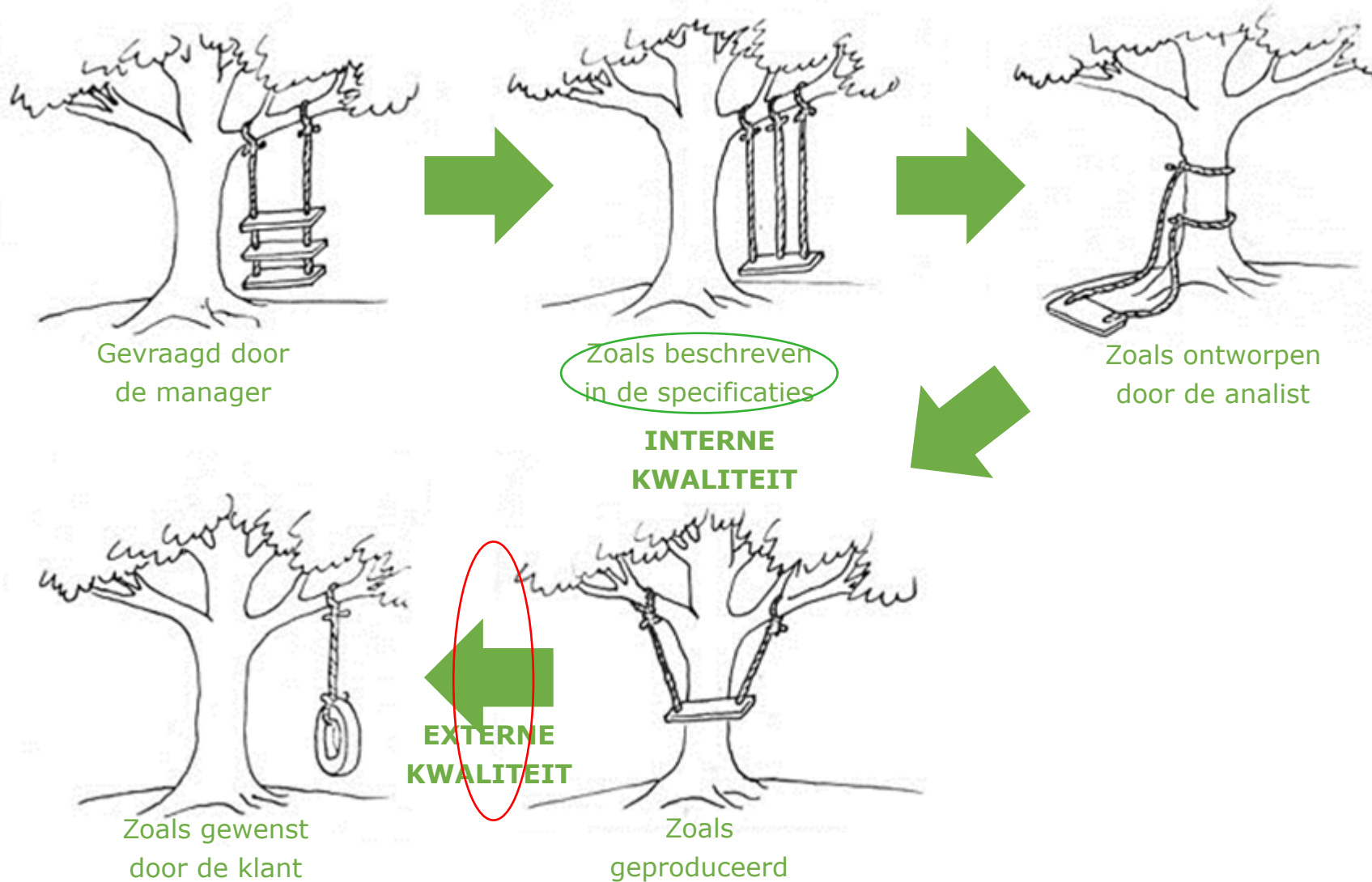




# Interne vs externe kwaliteit

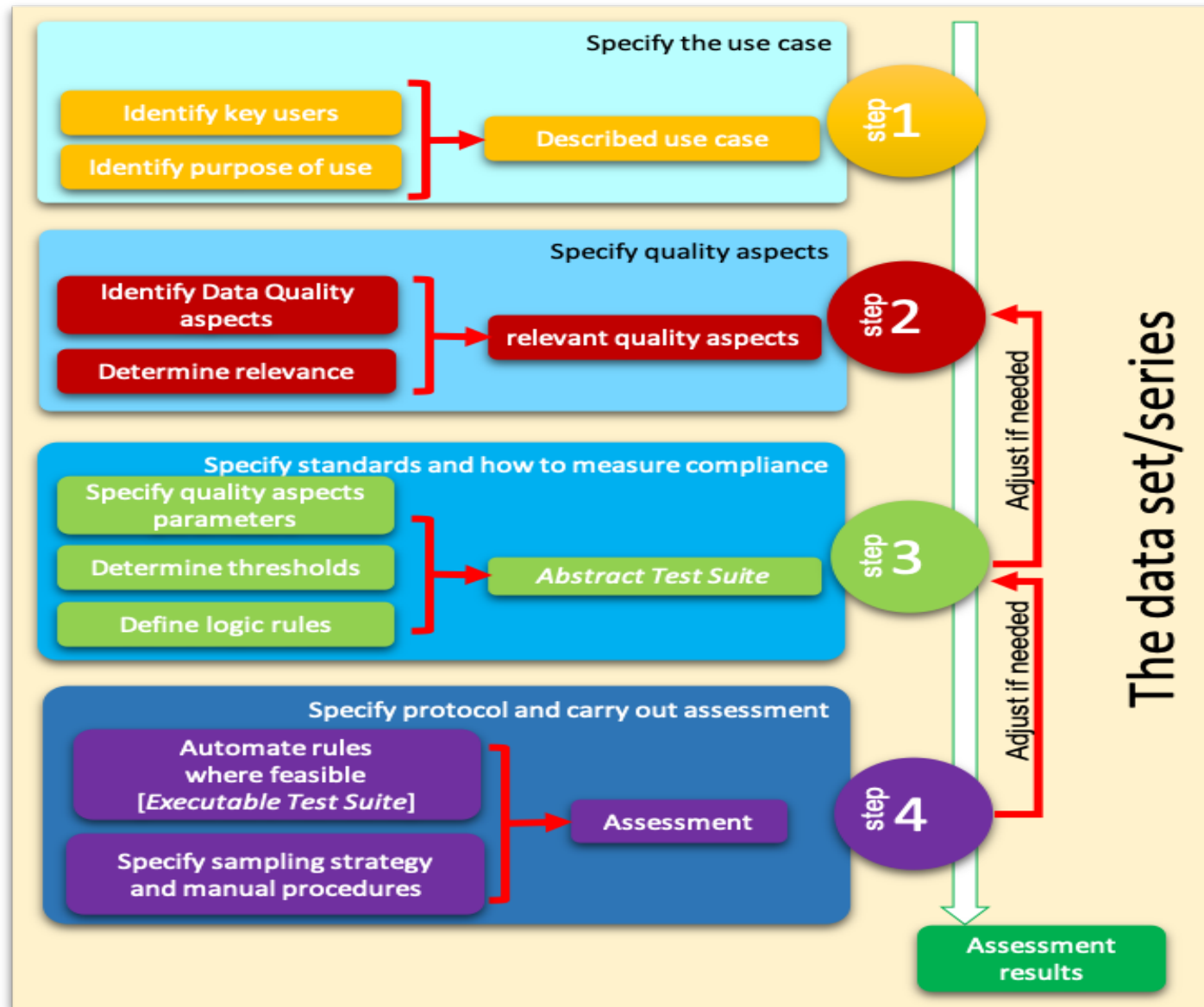
- Interne kwaliteit: de mate waarin de dataset overeenkomt met de ideale dataset dat eigenlijk geproduceerd had moeten worden
- Externe kwaliteit: De mate waarin de dataset overeenkomt met gebruikerswensen en verwachtingen in een gegeven situatie

# Interne vs Externe Kwaliteit





# Hoe ga je ermee om?



# Ervaring

- Door kwaliteit expliciet te maken worden mensen bewust van welke relevante eisen aan kwaliteit gesteld kunnen worden.
- Ook minder kwantitatieve aspecten kunnen een rol spelen



# En nu zelf aan de slag

- Drie use cases:
  - WOZ contouren bij Venray (Ingrid Hugen)
  - Tuinen van Amsterdam (Aad Vuyk)
  - Routeren van bouwverkeer (Coen Wessels)
- Eerst korte toelichting (stap 1: selectie van use cases)
- Nagaan welke kwaliteitskenmerken van belang zijn voor deze use case (Stap 2: selectie van kwaliteitskenmerken)

Dank voor uw aandacht!





# Use case 1

Coen Wessels



Bij bouwactiviteiten in de wijk is er ook zwaar bouwverkeer. Hoe bepaal je een veilige route voor dit verkeer, met zo min mogelijk overlast en schade.

Welke informatie heb je nodig? Wat zijn je brongegevens?

Welke kwaliteit verwacht je van de benodigde gegevens?

Denk aan:

- belemmerende objecten en bomen in openbare ruimte
- kwaliteit wegen, wegverharding, breedteklasse
- niet-onderheide woningen
- bereikbaarheid winkels en bedrijven
- OV-routes en schoolroutes
- meldingen openbare ruimte
- recente en lopende projecten





# Use case 2

Ingrid Hugen

## Intro Use Case

# WOZ Deelobjecten van $m^3$ naar $m^2$

26 mei 2020

BETROUWBARE EN TOEGANKELIJKE INFORMATIE  
ALTIJD BESCHIKBAAR  
DOOR GEGEVENS EN EXPERTISE SUCCESVOL MET ELKAAR TE VERBINDEN

WAAROM?

Taxeren op gebruiksoppervlakte

Inhoudsgegevens van de  
WOZ (deel)objecten  
moeten omgezet worden  
van  $M^3$  naar  $m^2$

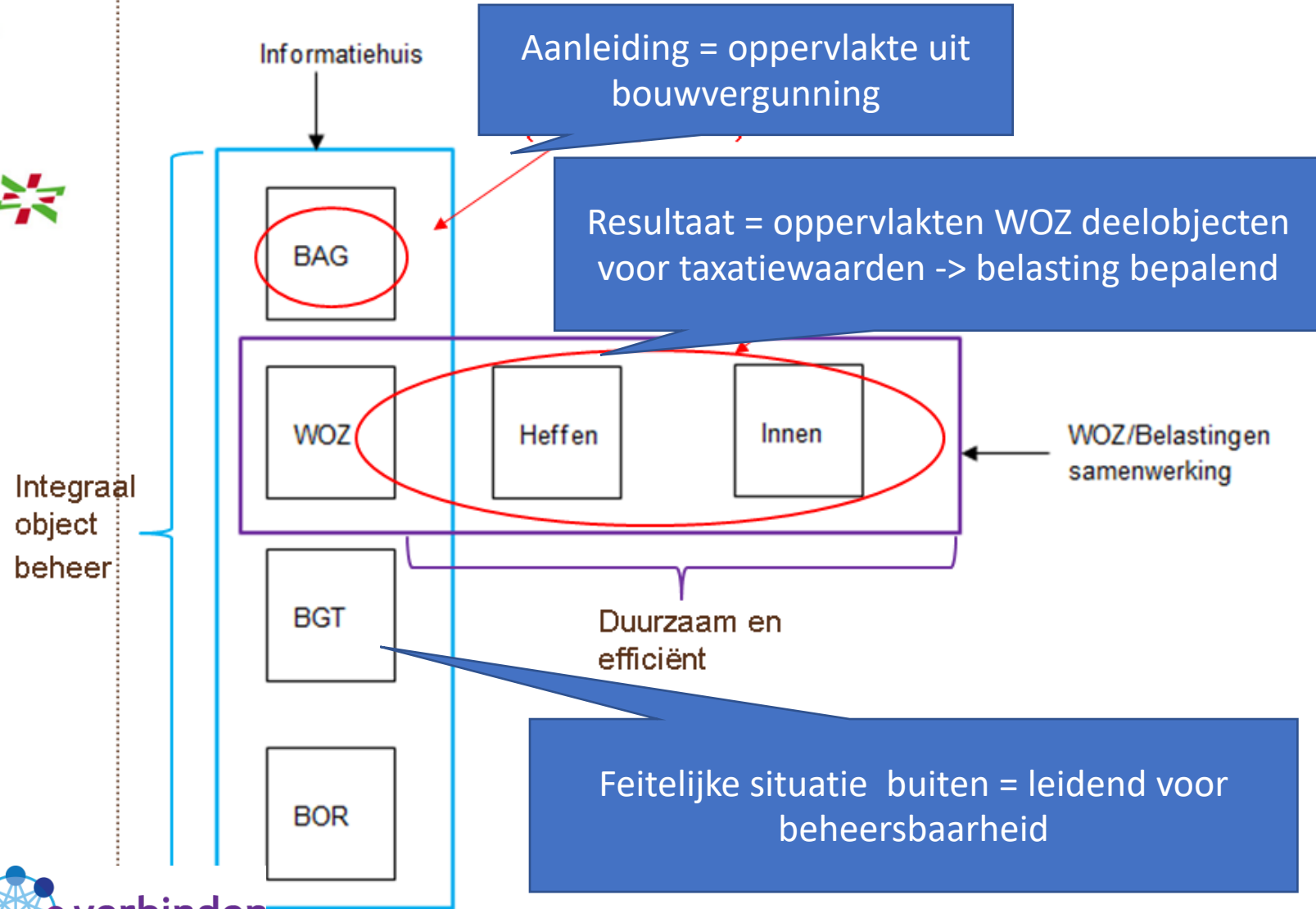


HOE doen we dat zo efficiënt, kwalitatief en toekomstbestendig mogelijk?

gemeente  
**HORST  
A/D  
MAAS**

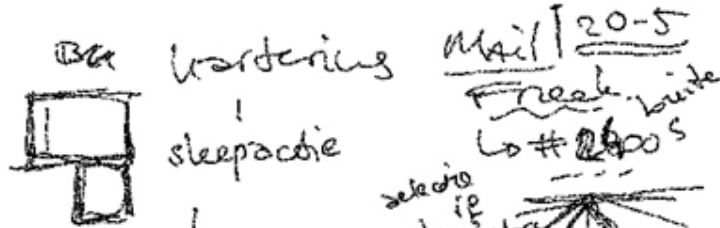
Gemeente  
**Venray**

## Applicatielandschap



# acties irt kwaliteitslag BAG- WOZ-BGT

- GT BAG id



- GT WOZ  
onderdelen



BGT / MGE0 . db.  
WDO-id / Gis008/id / opp.



Regulier  
GT BAG



GT-WOZ  
- verbeterde opp.  
- aanvullende WDO



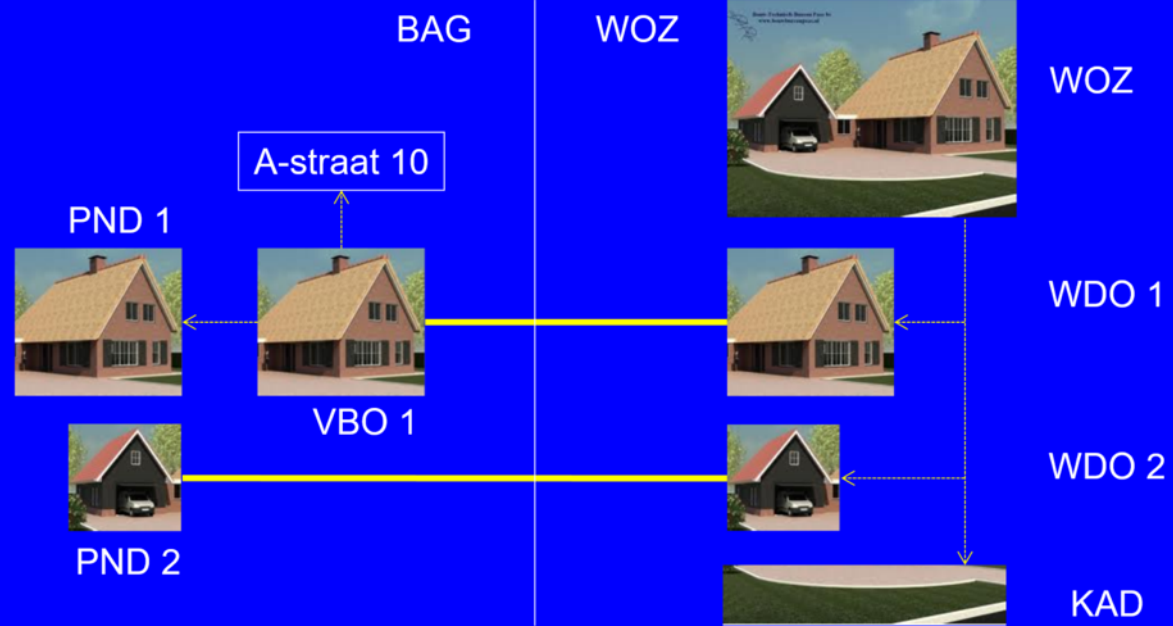
Oppruimte

aanvullende  
interne object  
+ verbeterde opp.



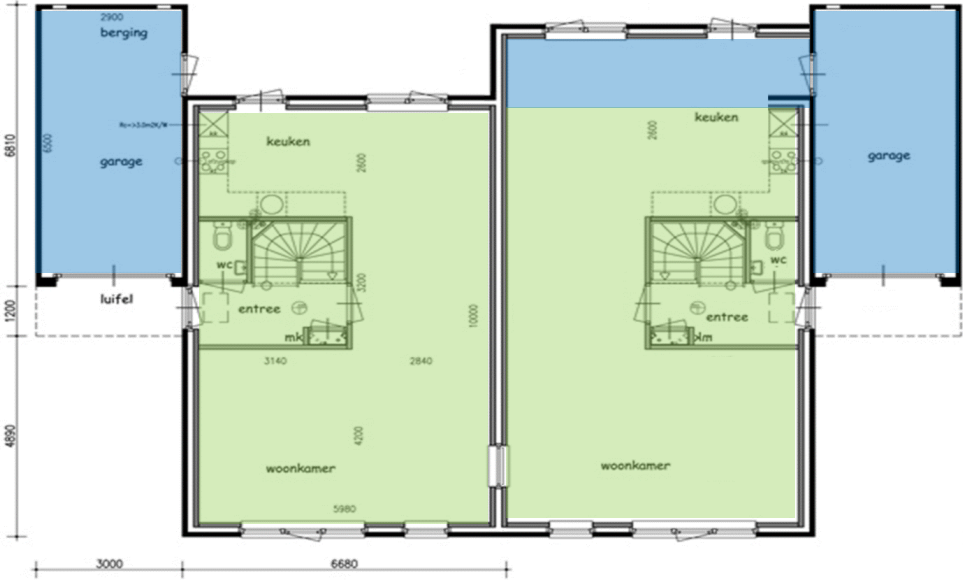
WAT?

WAARDERINGSKAMER

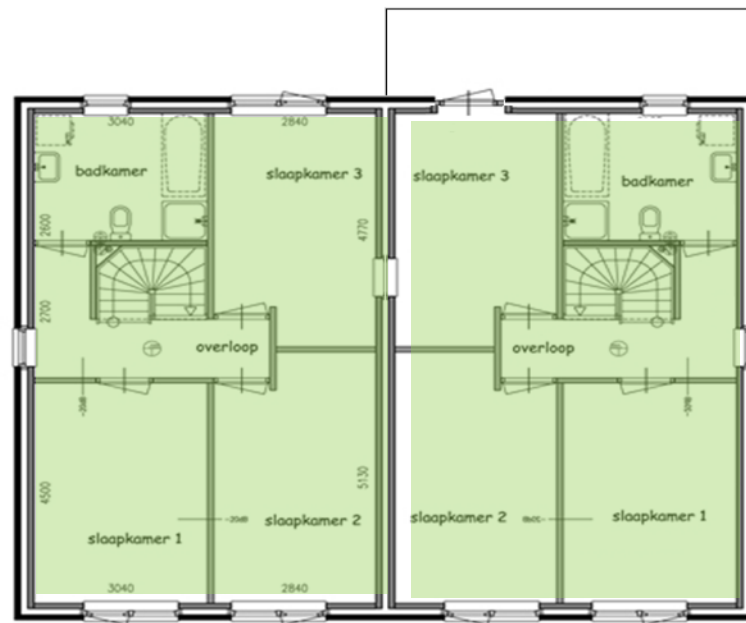




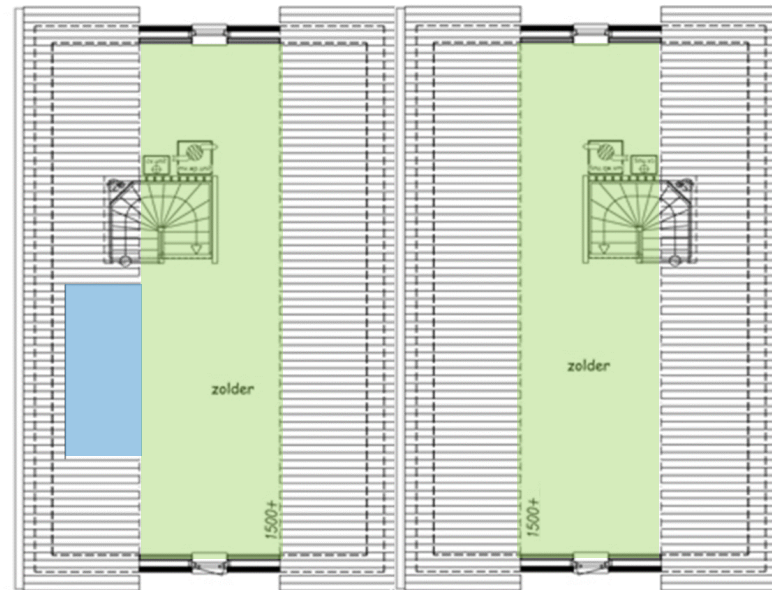
# Bouwvergunning



begane grond



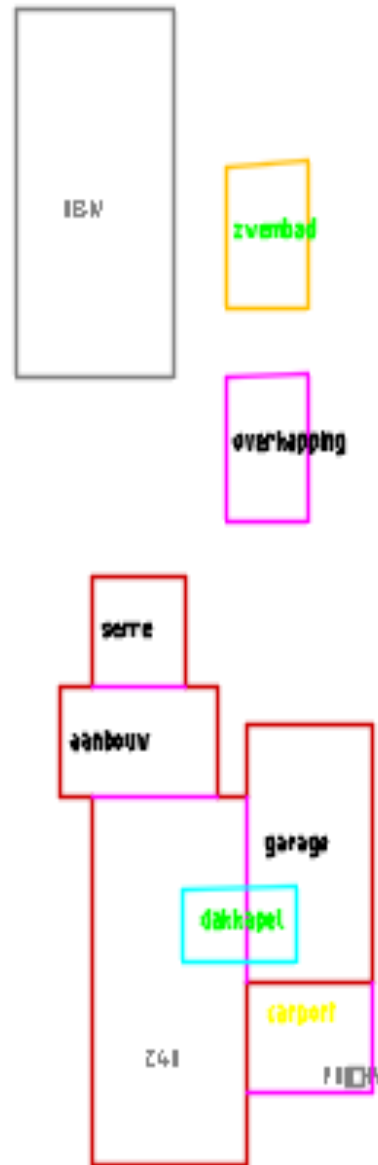
verdieping



zolder

# Wat?

In de BGT  
WOZ Deel-  
Objecten  
Geometrisch  
Vastleggen  
Indien  
Zichtbaar!



WOZ:grond: groene teksten  
WOZ: witte teksten  
WOZp1: groene teksten

- gmv
- gWOZ
- gWOZp1
- gWOZgrond
- B, B11 etc





Welke kwaliteitseisen zijn hoe belangrijk?

# Use case 3

Aad Vuyk

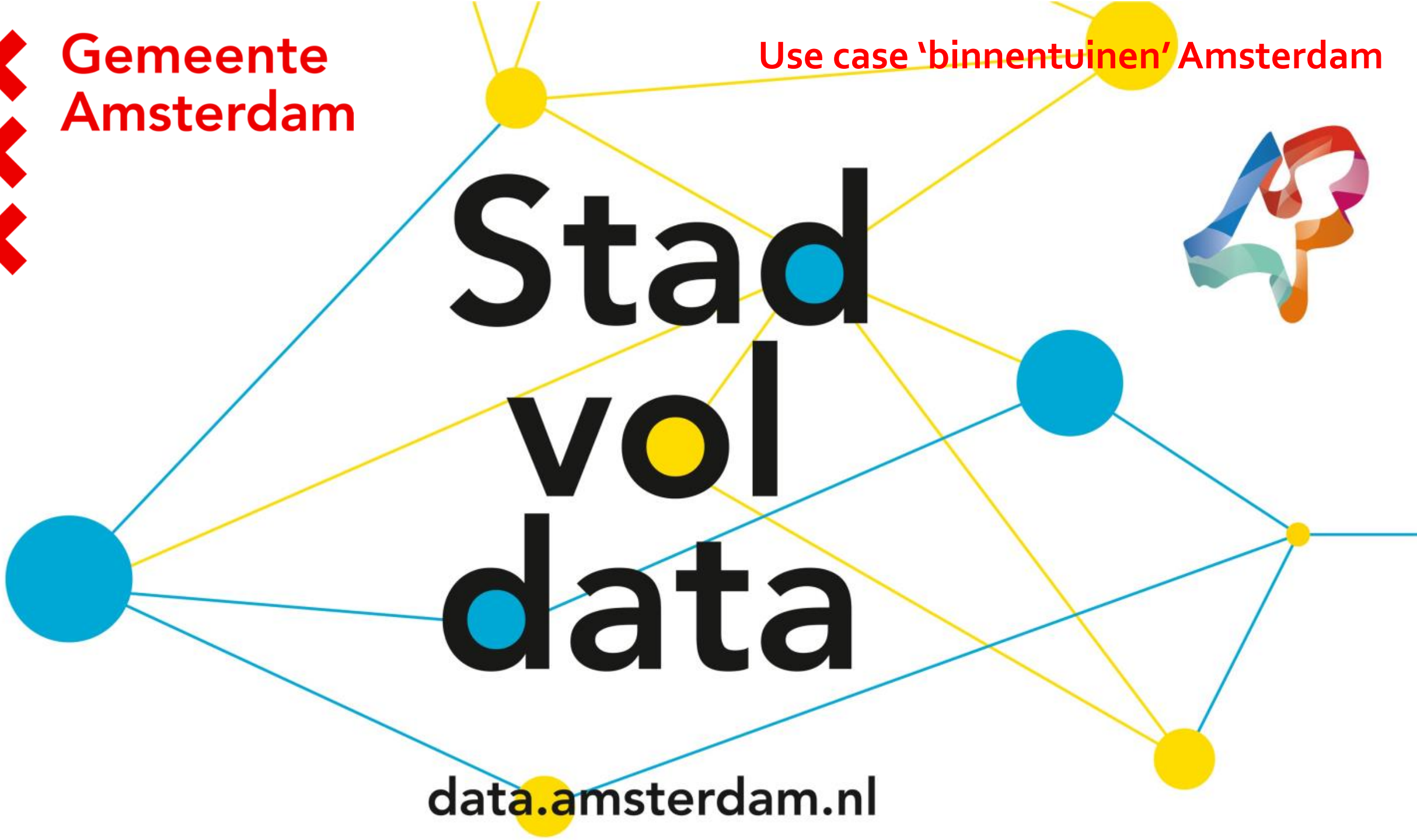
XXX  
Gemeente  
Amsterdam

Use case 'binnentuinen' Amsterdam



# Stad vol data

data.amsterdam.nl





# ✘ ✘ ✘ Kaart achter de burgemeester



- sinds 1967 dé kaart van Amsterdam
- sinds 2013 uit BRT/Top10NL
- jaarlijkse actualiteit
- 9-delige wandkaart Amsterdam
- basiskaart [data.amsterdam.nl](http://data.amsterdam.nl)
- topografische deelkaarten
- thematische toepassingen





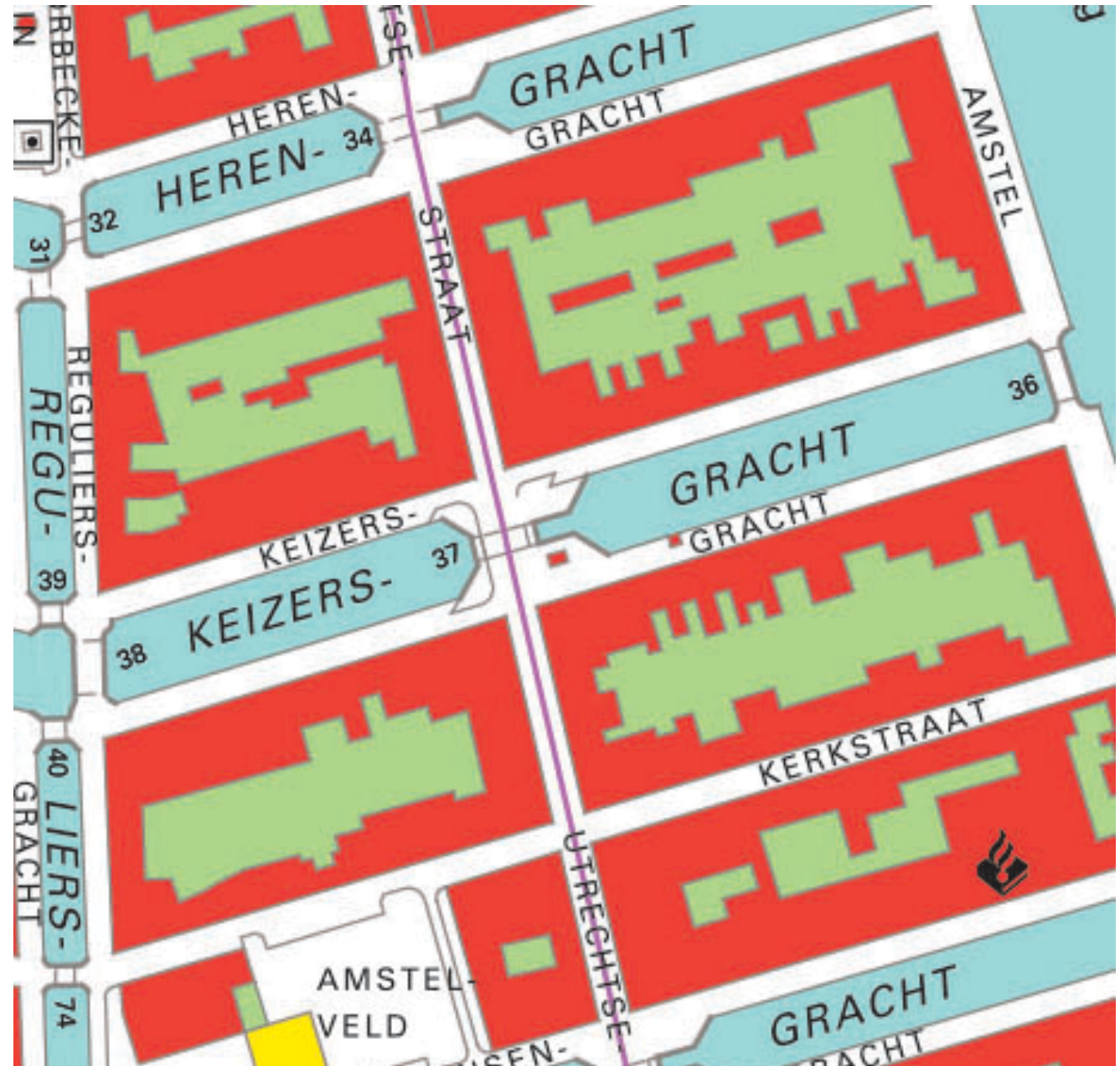
# KBKA<sub>10</sub> vormgeving Amsterdam 2010







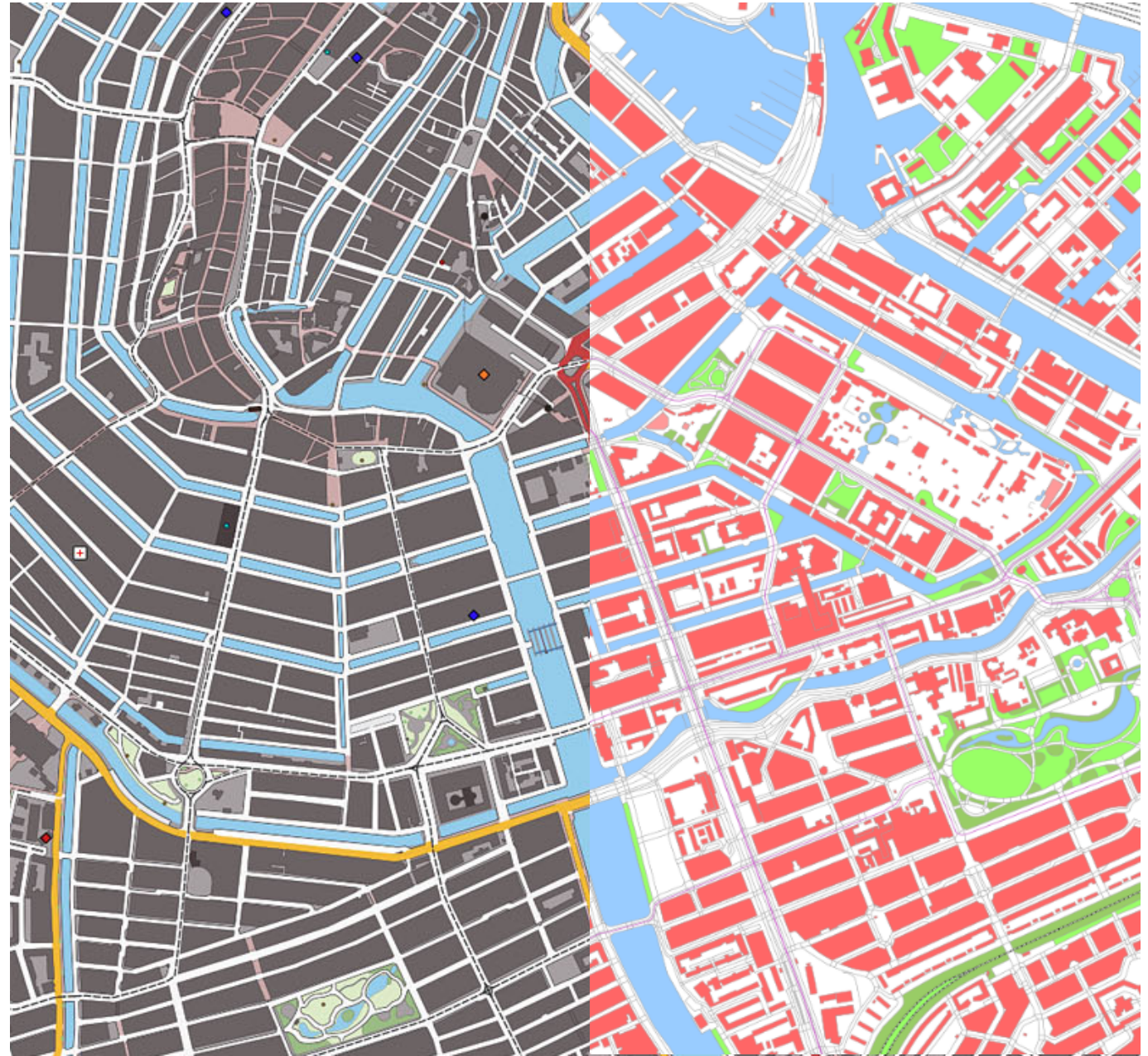
**KBKA<sub>10</sub>**  
**vormgeving**  
**Amsterdam**  
**2010**







**BRT/Top10NL**







**KBKA<sub>10</sub>  
uit BRT  
2019**







**KBKA<sub>10</sub>  
uit BRT  
2019**





**KBKA<sub>10</sub>**  
**vormgeving**  
**Amsterdam**  
**2019**





✘ Dit is Amsterdam

